

外装

■屋根材

<IKO tile> Viksen(ヴィクセン)

超軽量で耐候性に優れた屋根材。ガルバリウム鋼板と天然のストーンチップを施しているので塗り替えいらずのメンテナンスフリーの屋根。30年の材料品質保証と10年の美観保証がついています。



ピスターブラウン



ジャーマンブラック



落雪防止効果

雪止め金具と同等の効果があると認められた屋根材で雪が落ちにくい



<落雪防止効果>

試験機関：北海道立感知住宅都市研究所 (現：北方建築総合研究所)

耐震性を発揮！

瓦に比べ1/7、スレートでも1/3と軽量で建物への負担が小さく、地震の揺れを軽減。



1㎡あたりの重量は6.5kgと軽量

■破風

<ヨネキン> 鋼板加工破風



鋼板破風、垂直軒先仕上げ
ジョイントにコーキングをしない為、経年メンテや極度の色汚れの心配がありません。
また外観もスッキリとシャープなデザインです。

■樋

<DENKA> レガリア

高排水サイホンシステム採用
外観がより美しく
排水能力(量)の向上により
堅樋、雨水の樹が減少

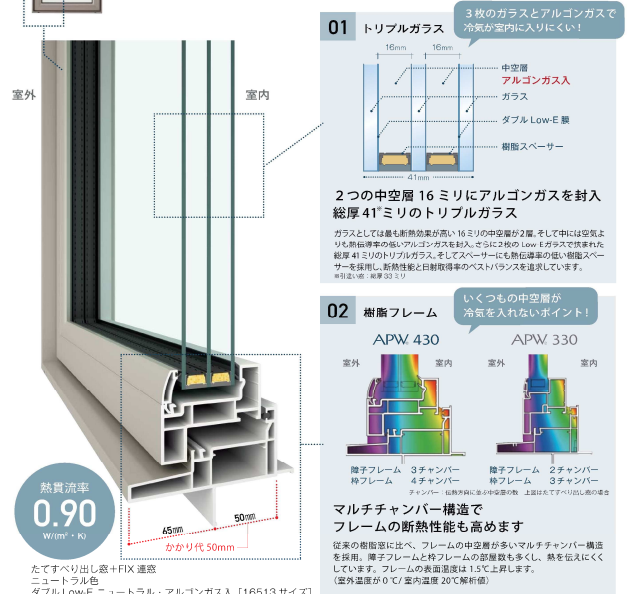


■窓

<YKK AP> APW430

トリプルガラスと樹脂フレームの 組合せで高い断熱性能を実現。

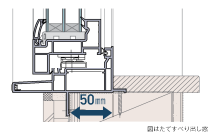
世界トップクラスの断熱性能を樹脂フレームとトリプルガラスが変えています。



重量のあるトリプルガラスも

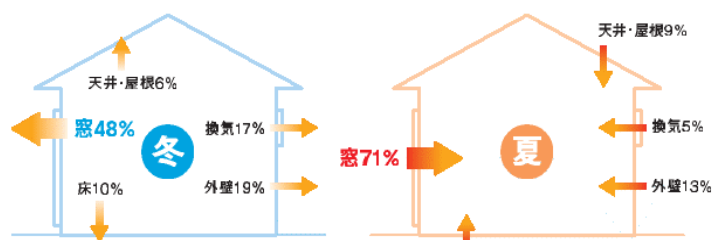
躯体でしっかり支える、下枠かかり代 50mm。

重量のあるトリプルガラスも躯体でしっかり支える、大枠を下枠かかり代です。下枠の躯体かかり代を大きくすることで枠の表面温度を高め、さらに重量のあるトリプルガラスに対しても躯体でしっかり支えることができます。下枠にかかる力を軽減し、枠のたわみを防いで耐久性にも役立っています。 ※大開口サイズタイプは 75mm その他 50mm



窓は熱の出入りがいちばん多い場所です。

サッシの性能を上げる事により断熱性能を向上させます。



※上記数値は東京モデルです。樹脂サッシ普及促進委員会「快適窓学」より



おまかせしません。
わずか18秒のスピードオープン！

開閉時とても静かで、ご近所の迷惑にも
なりません。(18秒開閉)
緊急事態や停電時には内側から手動での開閉も可能です。



雪や雨の日には
特に快適さを実感！



■ 装備



リモコン
シャッターの開閉は車の中から、
らくらくリモコン操作。



壁スイッチ
ガレージ内からはスイッチを
ワンタッチするだけ。



指をはさまない構造
小さなお子様にも安全な
構造です。



停電時は手動で
緊急時や停電時には内側
から手動での開閉が可能。

■ 装備



便利な自動ランプ付き
ガレージドアが開くと自動点灯。
ドアが閉まると遅れて点灯(約4分)。



障害物検知装置
危険防止の安全センサー付。
小さなお子様がいる家庭でも安心。

■ 窓飾りデザイン



シャーウッド



ストックトン

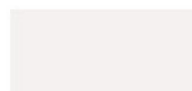


ウィリアムスバーグ



シンプル

■ ガレージパネル カラー



ホワイト



ブラウン

内装

■天井・壁材

アレンジ：<シンコール>SLPシリーズ
オーダー：<トキワ>Sシリーズ、<サンゲツ>SPシリーズ

■天井・壁 ピニールクロス仕上げ



洋室イメージ



和室イメージ *和室の床は畳になります

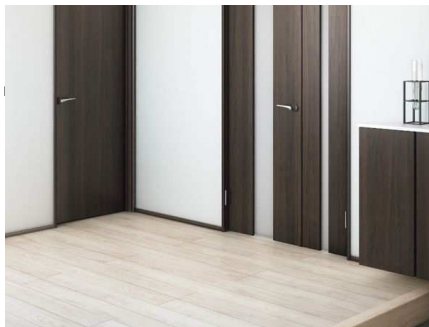
■床

<EIDAI> スキスムS

<EIDAI> リアルフィニッシュアトム

■床 洋室フローリング

■床 水廻り 耐水フロア



1, 2階同材



へこみ傷に強い



車椅子もOK



すり傷に強い



キャスターOK



抗菌加工のコート+オレフィンシートの表面仕上げ
水廻りに最適です。

■室内建具

<大栄建材>



■玄関

<EIDAI>

■クローク

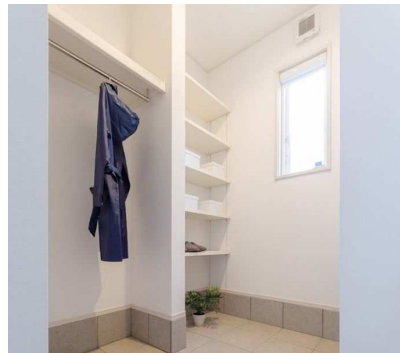
<NANKAI>

■階段 <EIDAI> スキスムS

プランにより玄関収納庫タイプとクロークタイプがあります
玄関収納タイプ コの字 W1440仕様

クロークタイプ NANKAI

階段



階段 手摺



ベースタイプ
W1600仕様
キャビネット
収納量の目安
約40足収納可能



■可動棚板
棚板位置を自由に
調整可能です。

■洗える樹脂棚板
※完全に乾かしてから
収納してください。



棚板が
洗える



玄関框は床材と
同色です



ポストロ

KITCHEN

■ <Takarastandard> システムキッチン オフェリア [間口255cm 高さ85cm]



※上記画像はイメージです。標準仕様にはサイドパネルは付きません

標準仕様には吊戸棚は付きません

■ホーロー整流板付レンジフード

表面がガラス質なので、水や汚れが染み込まずお手入れはサッと拭きだけ。



■ステンレス Z (静音) シンク



大きなお鍋も洗える奥行ワイドなサイズのZシンク。

■水栓金具

省エネシングル水栓
浄水器一体型



省エネシングル水栓
シャワー水栓



or

■底板ホーロー底板



汚れが染み込まず、お手入れカンタンな底板仕様。

■高圧メラミン化粧扉



表面硬度が9Hの耐久性に優れた扉面材を採用しています。

■カウンタートップ人造大理石天板



■IHヒーター



2IHヒーター+ラジエントヒーター
両面焼水無ロースター付き
光・温度センサー

■食器洗い乾燥機(5人用)



お湯と温風のWヒーターで電気代の節約と、37dbという静かさを实现了ました。

BATH ROOM

■ <TOTO> システムバス サザナ Sタイプ [1坪サイズ]



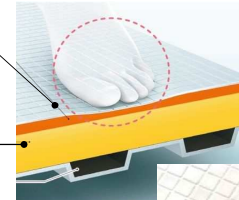
※上記画像はイメージです。浴槽のハンドグリップは標準仕様ではありません

■お掃除ラクラクほっカリリ床

床の表面シート(FRP)
すべりにくく、乾きやすいカラリパターン。

POINT 内側のクッションで
やわらか

断熱クッション層
(発泡ウレタン) 内断熱
畳のようなやわらかさを作り出し、断熱性保持、衝撃吸収、防音効果があります。



■お掃除ラクラク鏡

炭素の膜で、
水あかのこびり付きを抑える

お掃除ラクラク鏡なら、簡単なお手入れで水あかをしっかり落とせます。

お掃除ラクラク鏡



■お掃除ラクラクカウンター



壁と浴槽が離れたデザインだからスポンジひとつでぐるりと一周お掃除可能。

SANITARY

■ <TOTO> 洗面化粧台 オクターブLite [間口90cm]



■ ハイバックガード

汚れがたまずお掃除ラクラク



バックパネルとボウルは継ぎ目がなく、なめらかにつながっているため、お手入れはサッとふくだけ。

■ お掃除ラクラク水栓

汚れにくく、掃除しやすい



吐水切り替え



ソフト(泡まつ)



ハンドシャワー式



※画像はイメージ

※画像はイメージ

※画像はイメージ

棚下部には、撥水性と防汚効果が高い「クリーン樹脂」を採用。汚れをはじいてサッとふき取れます。

■ ワイドLED三面鏡

広く照らしながら
省エネが可能



電気代

年間約442円お得

CO₂

年間約7kg削減

鏡の間口いっぱいLED照明を設置。広い範囲を均一に明るく照らします。また経済的です。

TOILET

■ <TOTO> ウォシュレット一体型洋式トイレ ZJ2(ゼットジェイ2) ※1階



■ お手入れラクラク機能

セフィオンテクト

※2階トイレ共通仕様

CeFIONtect

陶器表面の凹凸を100万分の1mmのナノレベルでなめらかに仕上げました。カビや汚れを寄せ付けられないので、お掃除がぐっとラクになります。

<洗浄後>
従来陶器



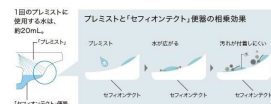
※イメージです。

<洗浄後>
「セフィオンテクト」

プレミスト

自動で便器にミスト(水)をふきかけて、水のクッションを作ります。便器表面をツルツルにする「セフィオンテクト※」との相乗効果で、便器を汚れから守ります。

※詳細はカタログ参照ください



※イメージです。

■ 「スゴフチ」

特許：4941796

※2階トイレ共通仕様

お掃除のしやすさを究めたTOTO独自のデザイン。奥までぐるーっとフチがないからサッとひとふき。



■ 「お掃除リフト」

ワンタッチで「ウォシュレット」前方が持ち上がるので、汚れがたまりやすい便器とのすき間もラクにお掃除できます。



■ <TOTO> 組合せ洋式トイレCS340(シーエス340) + ウォシュレットJ2(ジェイ2) ※2階



washLET



■ トルネード洗浄

スピーディーでパワフルな洗浄力

※1階トイレ共通仕様

吐水口を前方に設けることで、ぐるりとまわるトルネード水流がまず汚れやすい前方部の返し部分を根こそぎ洗浄しその勢いそのまま後方もしっかり洗浄します。



※写真はイメージ

ボウル面の洗浄水がロスなく届きます。

■ ウォシュレット

※1階トイレ共通仕様



たっぷりタッチ洗浄 (おしり洗浄)

流速の違う洗浄水を交互に連射して大きな水玉を作り、たっぷりとした洗心地をもたらします。

従来樹脂



撥水性のあるクリーン樹脂が汚れをはじきます

クリーン樹脂



「ウォシュレット」の便座とノズルには、防汚効果の高いクリーン樹脂を採用。

電気・給排水設備他

■TV付きドアホン
玄関子機+モニター親機



■EV電源
電気自動車用200V
防水コンセント



■火災報知器



■LANプレート



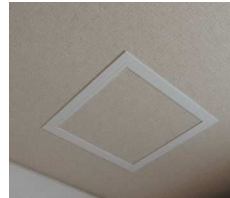
■フットライト
LSBJ50002



■分電盤
<コスモパネルコンパクト2 1>
エコキュート・IH対応



■天井点検口



■高気密型床下点検口
<JOTO> (断熱型)
600×600



■洗濯用給排水



■ヒートポンプ給湯器
プレミアムエコキュート
<コロナ>フルオート370L



■外部立水栓+加圧リング横水栓

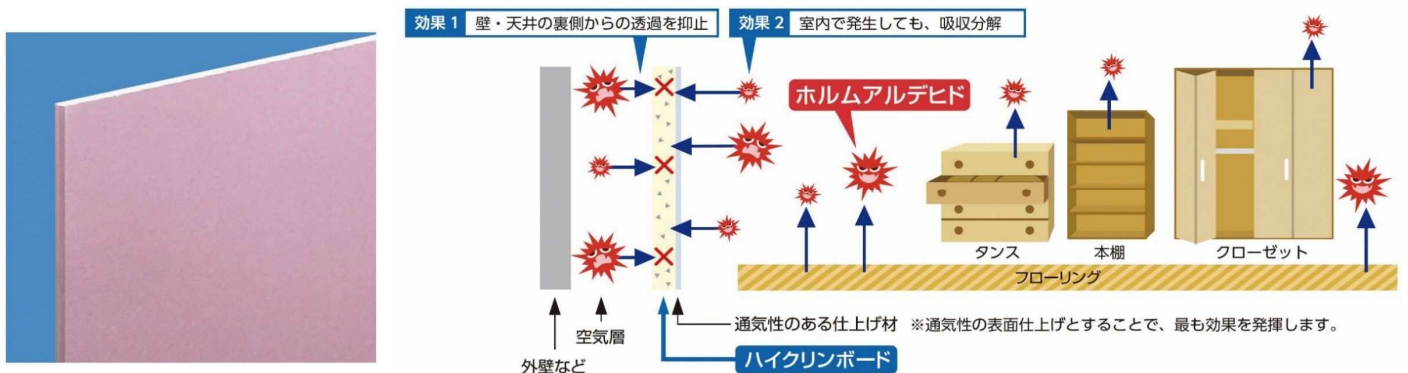


プラスターボード

<吉野石膏> ハイクリンボード

タイガーハイクリンボード

■きれいな空気環境を実現!



■PⅢ-spec標準設備仕様一覧表

■キッチン	タカラスタンダード オフエリア
形状	I型 2550mm
スライド収納	○
ソフトクロージング	○
扉カラー	31色
ワークトップ	人造大理石(3色)
シンク	ステンレス
静音シンク	○
ハンドシャワー水栓	KVK「ハンドシャワー」/TAKAGI「浄水器内臓ハンドシャワー」
食器洗い乾燥機	○(5人分)
レンジフード	VRAM(スリム)型(高品位ホロ-整流板)
IH	2口IH+ラジエントヒーター+水なしグリル(日立製)
高さ調整	H850
付属品	まな板たて/小物置

■ユニットバス	TOTO サザナ HTシリーズ Sタイプ (1616)
保温浴槽	○「魔法瓶浴槽」(4時間で2.5度以下)
フロふた	○ラクかるふるふた(断熱仕様)
床機能	○「ほっカラリ床」
排水機能	○「お掃除ラクラク排水口」(抗菌・防カビ仕様)
アクセントパネル	○(10色:ハイグレード・ベーシック含む)
浴槽	FRP浴槽(ゆるりラ浴槽/クレイドル浴槽/スクエア浴槽)
水栓	スッキリ棚水栓
シャワーヘッド	○コンフォートウェブシャワー(メタル調)「節湯B1」
鏡	縦長「お掃除ラクラク鏡」W298×H1175
収納	収納棚2段
握りバー	○メタル
照明	1灯(シーリングLED照明)
換気扇	○
浴室入り口	折戸

■洗面化粧台	TOTO オクターブLite
間口	900mm
扉カラー	5色
ボール高さ	80cm/75cm
鏡	3面鏡ワイドLED照明
水栓	お掃除ラクラク水栓
扉	片引き出し
取手	取手
鏡くもり止め	くもり止めコート
その他	ハイバックカウンター/すべり台ボウル

■トイレ(タンクレス)	TOTO ZJ2(ウォッシュレット一体型)
カラーバリエーション	3色
節水タイプ 大/小	4.8L/3.6L
旋廻流洗浄	○「トルネード洗浄」
超表面平滑	○「セフィオンテクト」
洗浄機能	プレミスト/オート洗浄
暖房便座	○
おしり・ヒテ洗浄機能	○
オート開閉	-
スロ-ダウン便座	○
節電機能	○
脱臭機能	○
ノズルお掃除機能	○
停電対応	○
壁付けリモコン	○
奥行き寸法	769mm

価格や仕様の内容については予告なく変更となる場合がございます。事前に営業スタッフにご確認の上、ご確認ください。