

ESPEC 標準仕様

ダイジェスト版

外装

■屋根材 <ROOF TILE GROUP JAPAN> Viksen(ヴィクセン)

超軽量で耐候性に優れた屋根材。ガルバリウム鋼板と天然のストーンチップを施しているため塗り替えいらずのメンテナンスフリーの屋根。30年の材料品質保証と10年の美観保証がついています。



ピスターブラウン



ジャーマンブラック

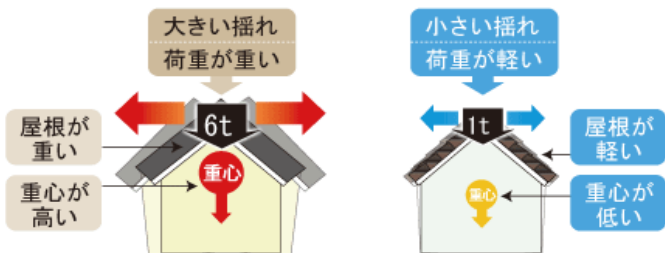


落雪防止効果
雪止め金具と同等の効果があると認められた屋根材で雪が落ちにくい



<落雪防止効果>
試験機関：北海道立感知住宅都市研究所 (現：北方建築総合研究所)

耐震性を発揮！
瓦に比べ1/7、スレートでも1/3と軽量で建物への負担が小さく、地震の揺れを軽減。



1㎡あたりの重量は6.5kgと軽量

■破風

<ヨネキン> 鋼板加工破風



鋼板破風、垂直軒先仕上げ
ジョイントにコーキングをしない為、経年メンテや極度の色汚れの心配がありません。
また外観もスッキリとシャープなデザインです。

■樋

<DENKA> レガリア

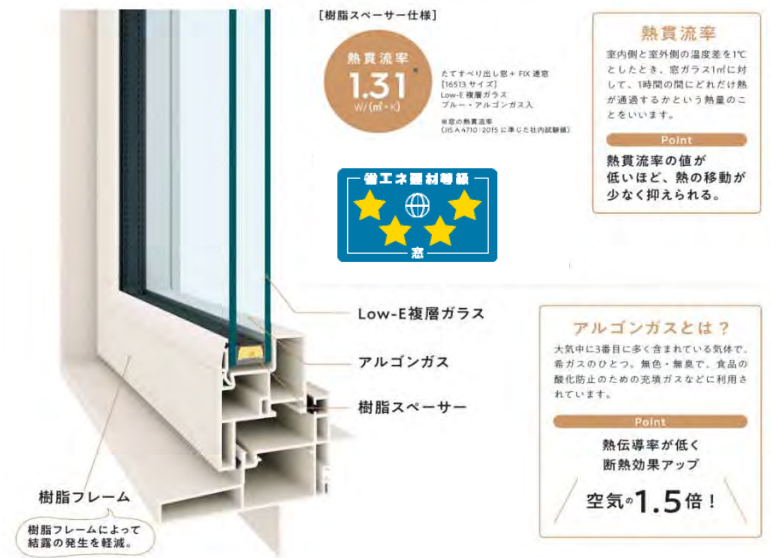
高排水サイホンシステム採用
外観がより美しく
排水能力(量)の向上により
樋樋、雨水の滞りが減少



■窓

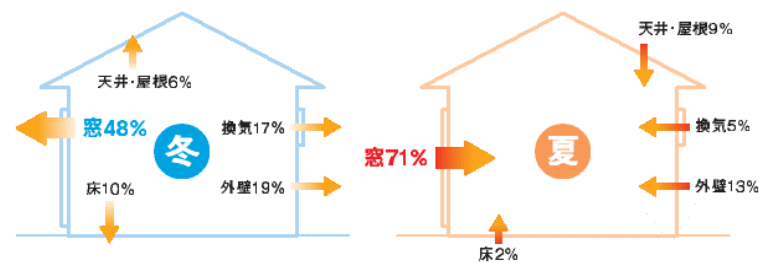
<YKK AP> APW330

樹脂+Low-E複層ガラスが
アルゴンガス封入で、
国内最高レベルの断熱性を実現。



APW330は「省エネ建材等級」において最高等級★★★★の商品です。

窓は熱の出入りがいちばん多い場所です。
サッシの性能を上げる事により断熱性能を向上させます。



※上記数値は東京モデルです。樹脂サッシ普及促進委員会「快適窓学」より

外装

■外壁

<ニチハ> 窯業サイディング

16mm厚金具留め施工



雨だけで汚れが落ちる外壁に小さな「シリカ粒子※」が作る水の膜が外壁に直接汚れを付きにくくし、雨などで落ちやすくします。



ナノテクガードによる防汚 マイクロガード 外壁の汚れを雨できれいにします



施工直後から効果を発揮。

ナノ親水マイクロガードは、ニチハ工場から出荷された時から防汚機能が發揮しているので安心。摩耗等の外的要因がなければ塗膜の耐候性同様の期間その効果が期待できます。

日陰だって夜だって効果を発揮。

ナノ親水マイクロガードは、光に関係なく親水性を發揮するので、日当たり面、日陰や夜間そして季節に関係なく効果が持続します。

■遮熱

<デュボン> タイベックシルバー

快適・長持ちを実現するタイベックシルバー

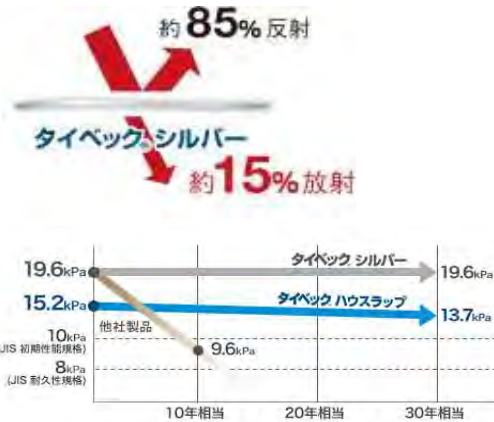
タイベック® シルバーは通気層構成法における外装下地材として、トータルバランスに優れた6つの性能の發揮します。夏涼しく冬暖かいという遮熱性能と、躯体の劣化や腐敗を防ぐ透湿・防水性能、そしてそれらが長持ちする優れたシートです。

- ① 遮熱性赤外線約85%を反射
- ② 遮熱耐久性アルミニウムの酸化劣化を防止
- ③ 透湿性湿気を逃がす無数の隙間
- ④ 防水性高気密繊維が水をブロック
- ⑤ 防水耐久性防水性残存率97%
- ⑥ 強靱性施工による損傷にも強い

■ before :



■ after :



10年相当=44mJ/m²の紫外線照射+90℃ 7週間の加熱試験
 20年相当=44mJ/m²の紫外線照射+90℃ 14週間の加熱試験
 30年相当=44mJ/m²の紫外線照射+90℃ 21週間の加熱試験
 試験期間 テュボン株式会社テクニカルサービスセンター
 ※紫外線照射は、一般財団法人カケンテストセンターにて実施



室内暖房の熱放射を防ぐ

玄関ドア **Venato D30**

SIMPLE (シンプル)

CHIC (シック)

D2仕様

標準



ELEGANT (エレガント)

NATURAL (ナチュラル)



玄関ドアのカギの「開ける」「閉める」が Smart Control Key で大胆に変わります。

ポケットKey リモコンもカードもシールもわが家のカギに。

新しいスマートコントロールキーがより便利に使いやすくなりました。

ストレートハンドル

シンプルなデザインでどんなドアにもマッチするストレートハンドル



3つのアップデート

暮らしをさらに豊かなものとするために、スマートコントロールキーが、さらにアップデートしました。

Update 1

さらにさらに非常用収納カギ装備



Update 2

さらにさらに分かりやすい音声ガイダンス



Update 3

さらにさらにスマートコントロールキー専用アプリ



ポケットキー



■網戸

<YKK> クリアネット

眺望性に優れ、より多くの風を取り込むクリアネット。



Point 1 眺めを、さらにクリアに。

クリアネットの線径は、ブラックネットの約6割の細さを実現しました。景色がクリアに見え、部屋にも開放感が。

※ロール網戸の場合、クリアネットの糸の線径は0.22mm (ブラックネットの糸の線径は0.25mm) となります。

Point 2 小さな虫も、さらに入りにくく。

ブラックネットよりも網目の開口面積が小さくなったことで、防虫性が向上。

※ロール網戸の開口はクリアネットの場合1.2mm、ブラックネットの場合1.1mm×1.3mmとなります。

チョウバエ 1~2mm, ヒトシジミカ 2~4mm

Point 3 爽やかな風を、さらに多く。

線径が細くなったことで、ブラックネット網戸に比べて通風量が約2割も多くなります。

ブラックネット 開口率 68%
クリアネット 開口率 74%

※ロール網戸の開口率はクリアネットの場合71%、ブラックネットの場合66%となります。



おまかせしません。
わずか18秒のスピードオープン！

開閉時とても静かで、ご近所の迷惑にも
なりません。(18秒開閉)
緊急事態や停電時には内側から手動での開閉も可能です。



雪や雨の日には
特に快適さを実感！



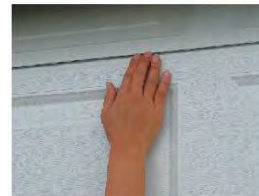
■ 装備



リモコン
シャッターの開閉は車の中から、
らくらくリモコン操作。



壁スイッチ
ガレージ内からはスイッチを
ワンタッチするだけ。



指をはさまない構造
小さなお子様にも安全な
構造です。



停電時は手動で
緊急時や停電時には内側
から手動での開閉が可能。

■ 装備

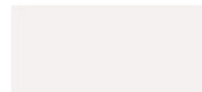


便利な自動ランプ付き
ガレージドアが開くと自動点灯。
ドアが閉まると遅れて点灯(約4分)。



障害物検知装置
危険防止の安全センサー付。
小さなお子様がいる家庭でも安心。

■ ■ ガレージパネル カラー



ホワイト



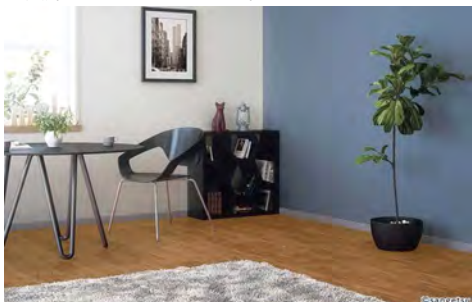
ブラウン

内装

■天井・壁材

<シンコール>SLPシリーズ/ <トキワ>Sシリーズ・TSシリーズ
 ※オーダー・スマートオーダー共通

■天井・壁 ビニールクロス仕上げ



洋室イメージ



和室イメージ *和室の床は畳になります

■床

<EIDAI> スキスムS

<EIDAI> リアルフィニッシュアトム

■床 洋室フローリング

■床 水廻り 耐水フロア

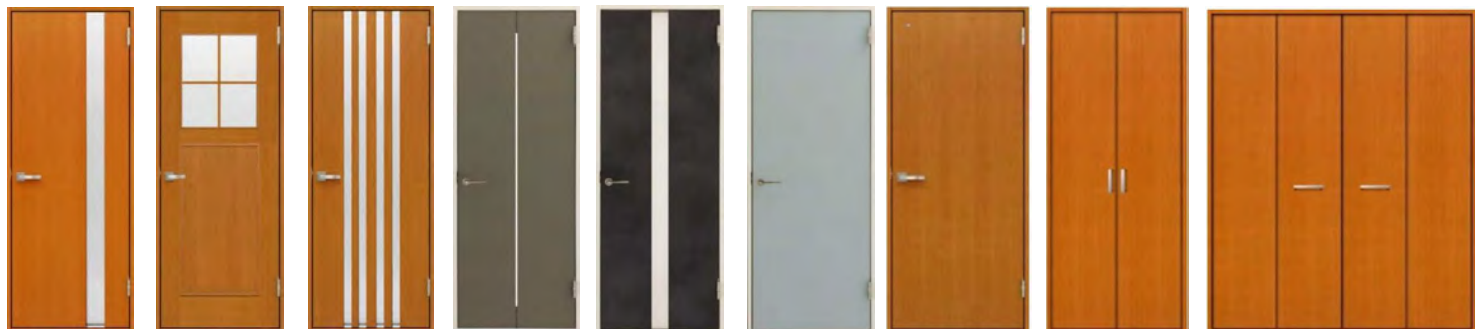


抗菌加工のコート+オレフィンシートの表面仕上げ
 水廻りに最適です。

1, 2階同材

■室内建具

<大栄建材>



■玄関

<EIDAI>

■クローク

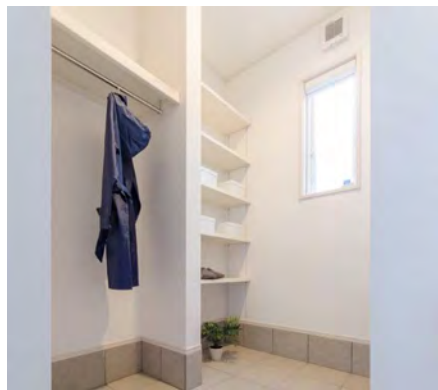
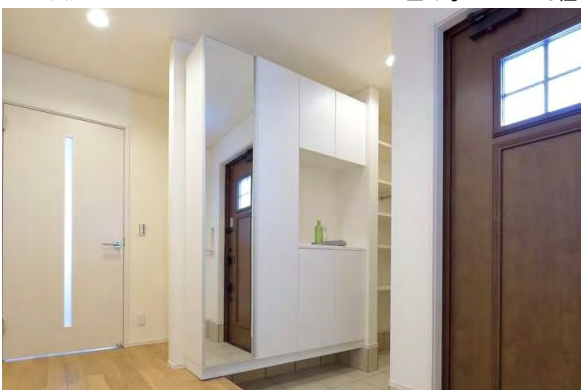
<NANKAI>

■階段 <EIDAI> スキスムS

プランにより玄関収納庫タイプとクロークタイプがあります
 玄関収納タイプ コの字 W1440仕様

クロークタイプ NANKAI

階段



階段 手摺



■可動棚板
 棚板位置を自由に調整可能です。



玄関櫃は床材と同色です

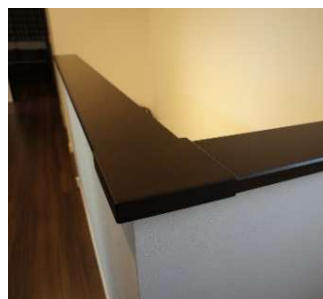
ベースタイプ W1600仕様

キャビネット
 収納量の目安
 約40足収納可能

■洗える樹脂棚板
 ※完全に乾かしてから
 収納してください。



ポスト口



階段笠木

KITCHEN

■ <Takarastandard> システムキッチン オフェリア [間口255cm 高さ85cm]



※上記画像はイメージです。標準仕様にはサイドパネルは付きません

標準仕様に吊戸棚は付きません

■ ホーロー整流板付レンジフード

表面がガラス質なので、水や汚れが染み込まずお手入れはサッと拭くだけ。



■ ステンレス Z (静音) シンク



大きなお鍋も洗える奥行ワイドなサイズのZシンク。

■ 水栓金具

節水シャワー
浄水器内蔵ハンドシャワー

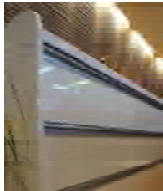
省エネシングル水栓
シャワー水栓



or



■ 高圧メラミン化粧扉



表面硬度が9Hの耐久性に優れた扉面材を採用しています。

■ カウンタートップ人造大理石天板



■ IHヒーター



2IHヒーター+ラジエントヒーター
両面焼き無ロースター付き
光・温度センサー

■ 食器洗い乾燥機(5人用)



お湯と温風のWヒーターで電気代の節約と、37dbという静かさを実現しました。

BATH ROOM

■ <TOTO> システムバス サザナ Sタイプ [1坪サイズ]



※上記画像はイメージです。棚・タオル掛け・浴槽のハンドグリップは標準仕様ではありません

■ お掃除ラクラクほっカラリ床

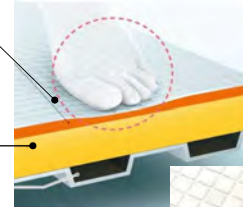
床の表面シート(FRP)
すべりにくく、乾きやすいカラリパターン。

POINT 内側のクッションで
やわらか

断熱クッション層
(発泡ウレタン)

内断熱

畳のようなやわらかさを作り出し、断熱性保持、衝撃吸収、防音効果があります。



■ お掃除ラクラク鏡

炭素の膜で、
水あかのこびり付きを抑える

お掃除ラクラク鏡なら、簡単なお手入れで水あかをしっかり落とせます。

お掃除ラクラク鏡



■ お掃除ラクラクカウンター



壁と浴槽が離れたデザインだからスポンジひとつでぐるりと一周お掃除可能。



SANITARY

■ <TOTO> 洗面化粧台 オクターブLite [間口90cm]



■ ハイバックガード 汚れがたまずお掃除ラクラク



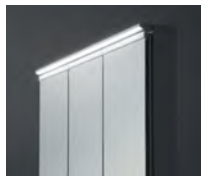
バックパネルとボウルは継ぎ目がなく、なめらかにつながっているので、お手入れはサッとふくだけ。

■ お掃除ラクラク水栓 汚れにくく、掃除しやすい



棚下部には、撥水性と防汚効果が高い「クリーン樹脂」を採用。汚れをはじいてサッとふき取れます。

■ ワイドLED三面鏡 広く照らしながら 省エネが可能



電気代
年間約 **442** 円お得

CO₂
年間約 **7** Kg削減

鏡の間口いっぱいLED照明を設置。広い範囲を均一に明るく照らします。また経済的です。

TOILET

■ <TOTO> ウォシュレット一体型洋式トイレ ZJ2(ゼットジェイ2) ※1階



■ お手入れラクラク機能

セフィオンテクト ※2階トイレ共通仕様 CefiONtect

陶器表面の凹凸を100万分の1mmのナノレベルでなめらかに仕上げました。カビや汚れを寄せ付けないので、お掃除がぐっとラクになります。

<洗浄後>
従来陶器



※イメージです。 <洗浄後>
「セフィオンテクト」

プレミスト

自動で便器にミスト（水）をふきかけて、水のクッションを作ります。便器表面をツルツルにする「セフィオンテクト※」との相乗効果で、便器を汚れから守ります。

※詳細はカタログ参照ください



※イメージです。

■ 『スゴフチ』 特許：4941796 ※2階トイレ共通仕様

お掃除のしやすさを究めたTOTO独自のデザイン。奥までくるとフチがないからサッとひとふき。



■ 『お掃除リフト』

ワンタッチで「ウォシュレット」前方が持ち上がるので、汚れがたまりやすい便器とのすき間もラクにお掃除できます。



■ <TOTO> 組合せ洋式トイレCS340(シーエス340) + ウォシュレットJ2(ジェイ2) ※2階



wasHLÉT



■ トルネード洗浄

スピーディーでパワフルな洗浄力 ※1階トイレ共通仕様

吐水口を前方に設けることで、ぐるりとまわるトルネード水流がまず汚れやすい前方部の返し部分を根こそぎ洗浄しその勢いのまま後方部もしっかり洗浄します。



ボウル面の洗浄水がロスなく巡回します。

※写真はイメージ

■ ウォシュレット

※1階トイレ共通仕様



たっぷりリッチ洗浄（おしり洗浄）

流速の違う洗浄水を交互に連射して大きな水玉を作り、たっぷりとした洗い心地をもたらします。



撥水性のあるクリーン樹脂が汚れをはじきます



「ウォシュレット」の便座とノズルには、汚防効果の高いクリーン樹脂を採用。

電気・給排水設備他

- TV付きドアホン
玄関子機+モニター親機



- 火災報知器



- LANプレート



- 分電盤
<コスモパネルコンパクト2 1>
エコキュート・IH対応



- 天井点検口



- 高気密型床下点検口
断熱型
600×600



- 洗濯用給排水



- ヒートポンプ給湯器エコキュート
<コロナ>フルオート370L



- 外部立水栓+カップリング横水栓

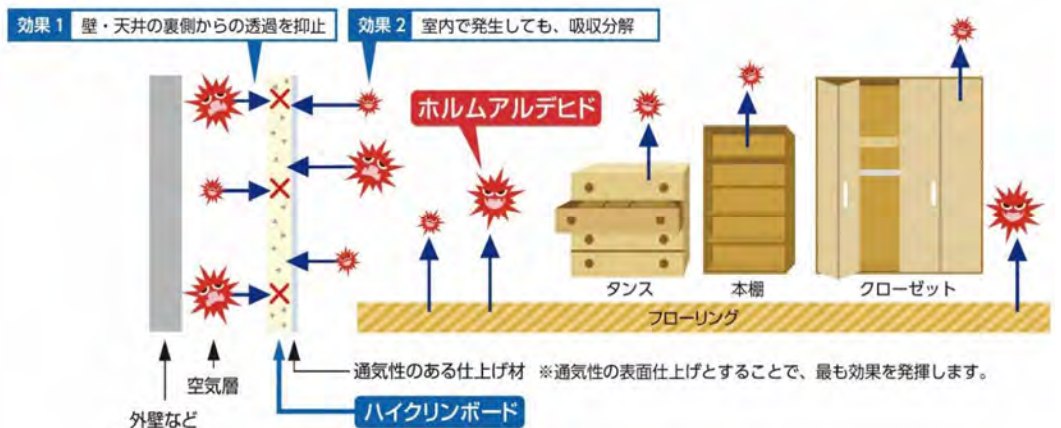


プラスターボード

<吉野石膏>ハイクリーンボード

タイガーハイクリーンボード

■きれいな空気環境を実現!



■EIV-spec標準設備仕様一覧表

■キッチン	タカラスタANDARD
	オフエア
形状	I型 2550mm
スライド収納	○
ソフトクロージング	○
扉カラー	33色
ワークトップ	ホリエステル系人造大理石(3色)
シンク	ステンレス「Zシンク」
静音シンク	○
ハンドシャワー水栓	ハンドシャワー水栓
食器洗い乾燥機	○(5人分)
レンジフード	VRAM(スリム)型(高品位ホロ-整流板)
IH	2口IH+ラジエントヒーター+水なしグリル(三菱製)
高さ調整	H850
付属品	まな板たて/小物置

■ユニットバス	TOTO
	サザナ HTシリーズ Sタイプ (1616)
保温浴槽	○「魔法瓶浴槽」(4時間で2.5度以下)
フロふた	○ラクかるふるふた(断熱仕様)
床機能	○「ほっかり床」
排水機能	○「お掃除ラクラク排水口」(抗菌・防カビ仕様)
アクセントパネル	○(10色:ハイグレード・ベーシック含む)
浴槽	FRP浴槽(ゆるり浴槽/クレイドル浴槽/スクエア浴槽)
水栓	スッキリ棚水栓
シャワーヘッド	○コンフォートウェブシャワー(メタル調)「節湯B1」
鏡	縦長「お掃除ラクラク鏡」W298×H1175
収納	-
握りバー	○メタル
照明	1灯(シーリングLED照明)
換気扇	○
浴室入り口	折戸

■洗面化粧台	TOTO
	オクターブLite
間口	900mm
扉カラー	5色
ボール高さ	80cm
鏡	3面鏡ワイドLED照明
水栓	お掃除ラクラク水栓
扉	片引き出し
取手	取手
鏡くもり止め	くもり止めコート
その他	ハイバックカウンター/すべり台ポウル

■トイレ(タンクレス)	TOTO
	ZJ2(ウォシュレット一体型)
カラーバリエーション	3色
節水タイプ 大/小	4.8L/3.4L
旋廻流洗浄	○「トルネド」洗浄
超表面平滑	○「セフィオンテクト」
洗浄機能	プレミスト/オート洗浄
暖房便座	○
おしり・ヒゲ洗浄機能	○
オート開閉	-
スロ-ダウン便座	○
節電機能	○
脱臭機能	○
ノズルお掃除機能	○
停電対応	○
壁付けリモコン	○
奥行き寸法	769mm

価格や仕様の内容については予告なく変更となる場合がございます。事前に営業スタッフにご確認の上、ご検討ください。

OSCAR HOME

PsPEC 標準仕様

ダイジェスト版

外装

■外壁

<ニチハ> 窯業サイディング

16mm厚金具留め施工



雨だけで汚れが落ちる外壁に小さな「シリカ粒子※」が作る水の膜が外壁に直接汚れを付きにくくし、雨などで落ちやすくします。



ナノテクガードによる防汚
マイクロガード
外壁の汚れを雨できれいにします



施工直後から効果を発揮。

ナノ親水マイクロガードは、ニチハ工場から出荷された時から防汚機能が発揮しているので安心。摩耗等の外的要因がなければ塗膜の耐候性同様の期間その効果が期待できます。

日陰だって夜だって効果を発揮。

ナノ親水マイクロガードは、光に関係なく親水性を発揮するので、日当たり面、日陰や夜間そして季節に関係なく効果が持続します。

■遮熱

<デュボン> タイベックシルバー

快適・長持ちを実現するタイベックシルバー

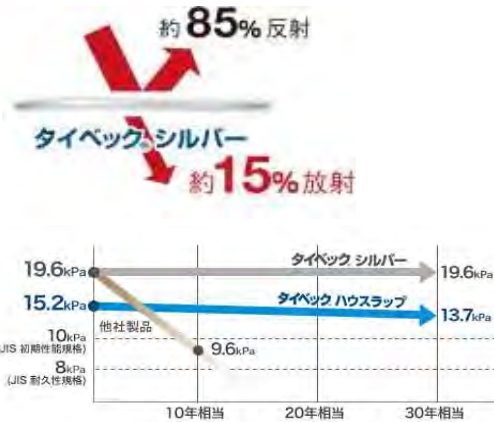
タイベック® シルバーは通気層構造法における外装下地材として、トータルバランスに優れた6つの性能の発揮します。夏涼しく冬暖かいという遮熱性能と、躯体の劣化や腐敗を防ぐ透湿・防水性能、そしてそれらが長持ちする優れたシートです。

- ① 遮熱性赤外線約85%を反射
- ② 遮熱耐久性アルミニウムの酸化劣化を防止
- ③ 透湿性湿気を逃がす無数の隙間
- ④ 防水性高気密繊維が水をブロック
- ⑤ 防水耐久性防水性残存率97%
- ⑥ 強靱性施工による損傷にも強い

■ before :



■ after :



10年相当=44mJ/m²の紫外線照射+90℃ 7週間の加熱試験
20年相当=44mJ/m²の紫外線照射+90℃ 14週間の加熱試験
30年相当=44mJ/m²の紫外線照射+90℃ 21週間の加熱試験
試験期間 テュボン株式会社テクニカルサービスセンター
※紫外線照射は、一般財団法人カケンテストセンターにて実施



室内暖房の熱放射を防ぐ

断熱性、意匠性、使い心地、すべてにおいてハイクオリティをめざして誕生した高性能ドア



【特徴】

- ・玄関の断熱性能を向上させることで住まい全体を居心地よくします。
- ・部屋と玄関・廊下との温度差を縮小し、快適な住環境をつくります。
- ・温度差で生まれる結露を抑え、住宅の耐久性を向上させます。
- ・外に逃げるエネルギーを少なくし、年間冷暖房費の削減に貢献します。



玄関ドアのカギの「開ける」「閉める」が Smart Control Key で大胆に変わります。

ポケットKey スマートコントロールキー リモコンもカードもシールもわが家のカギに。

ストレートハンドル

シンプルなデザインでどんなドアにもマッチするストレートハンドル



3つのアップデート

暮らしをさらに豊かなものにする更新へ——
スマートコントロールキーが、さらにアップデートしました。

Update 1

さらに楽々
非常用収納カギ装備



Update 2

さらに安心
分かりやすい
音声ガイダンス



Update 3

さらに便利
スマートコントロールキー
専用アプリ



新しいスマートコントロールキーが
より便利に使いやすくなりました。

ポケットキー



リモコンキーを持っていれば、
ハンドルボタンを押すだけでOK。
鍵物もたくさん持ってもスムーズ！



■ 網戸

眺望性に優れ、より多くの
風を取り込むクリアネット。



Point 1 眺めを、さらにクリアに。

クリアネットの線径は、ブラックネットの約6割の細さを実現しました。
景色がクリアに見え、部屋にも開放感が。
※ロール網戸の場合、クリアネットの糸の線径は0.22mm（ブラックネットの糸の線径は0.28mm）となります。

Point 2 小さな虫も、さらに入りやすく。

ブラックネットよりも網目の開口面積が小さくなったことで、防虫性が向上。

種類	クリアネット
チョウバエ	1~2匹
ヒトスジシマカ	2~4匹

※ロール網戸の開口はクリアネットの場合12mm角、ブラックネットの場合11mm×13mmとなります。

Point 3 爽やかな風を、さらに多く。

線径が細くなったことで、ブラックネット網戸に比べて通風量が約2割も多くなります。

種類	開口率
ブラックネット	68%
クリアネット	74%

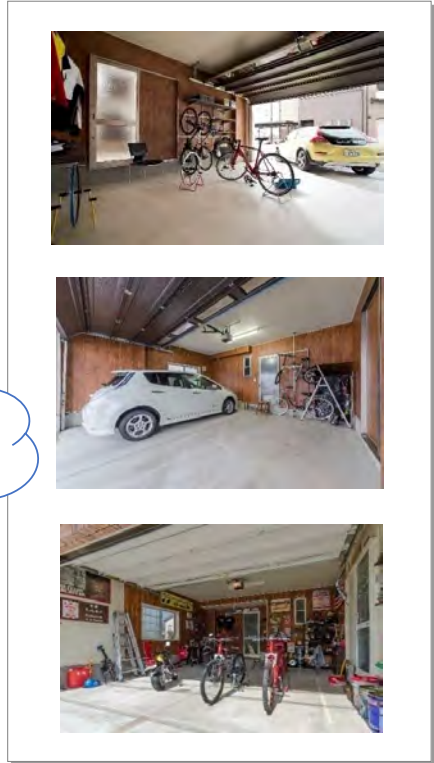
※ロール網戸の開口率はクリアネットの場合71%、ブラックネットの場合66%となります。

<YKK> クリアネット



おまかせしません。
わずか18秒のスピードオープン！

開閉時とても静かで、ご近所の迷惑にも
なりません。(18秒開閉)
緊急事態や停電時には内側から手動での開閉も可能です。



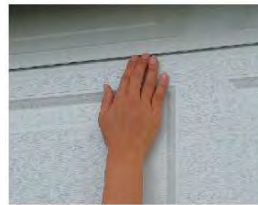
■ 装備



リモコン
シャッターの開閉は車の中から、
らくらくリモコン操作。



壁スイッチ
ガレージ内からはスイッチを
ワンタッチするだけ。



指をはさまない構造
小さなお子様にも安全な
構造です。



停電時は手動で
緊急時や停電時には内側
から手動での開閉が可能。

■ 装備

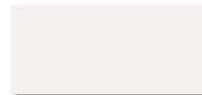


便利な自動ランプ付き
ガレージドアが開くと自動点灯。
ドアが閉まると遅れて点灯(約4分)。



障害物検知装置
危険防止の安全センサー付。
小さなお子様がいる家庭でも安心。

■ ■ ガレージパネル カラー



ホワイト



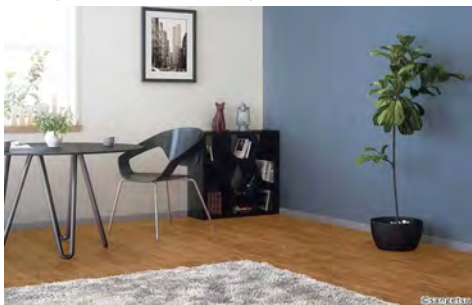
ブラウン

内装

■天井・壁材

<シンコール>SLPシリーズ/ <トキワ>Sシリーズ・TSシリーズ
 ※オーダー・スマートオーダー共通

■天井・壁 ビニールクロス仕上げ



洋室イメージ



和室イメージ *和室の床は畳になります

■床

<EIDAI> スキスムS

<EIDAI> リアルフィニッシュアトム

■床 洋室フローリング

■床 水廻り 耐水フロア



へこみ傷に強い



車椅子もOK



すり傷に強い



キャスターOK

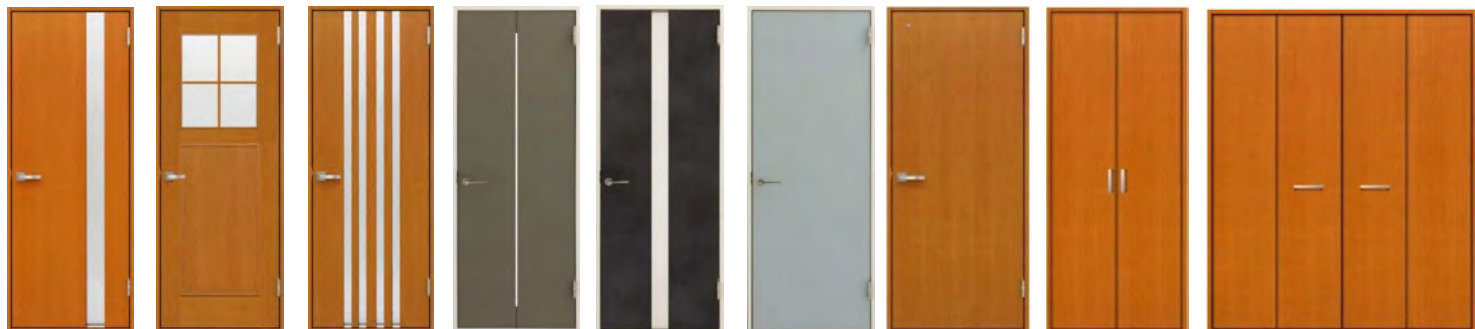


抗菌加工のコート+オレフィンシートの表面仕上げ
 水廻りに最適です。

1, 2階同材

■室内建具

<大栄建材>



■玄関

<EIDAI>

■クローク

<NANKAI>

■階段 <EIDAI> スキスムS

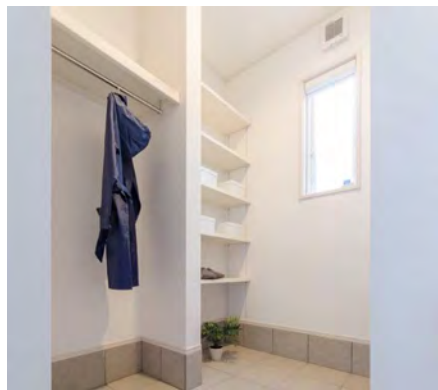
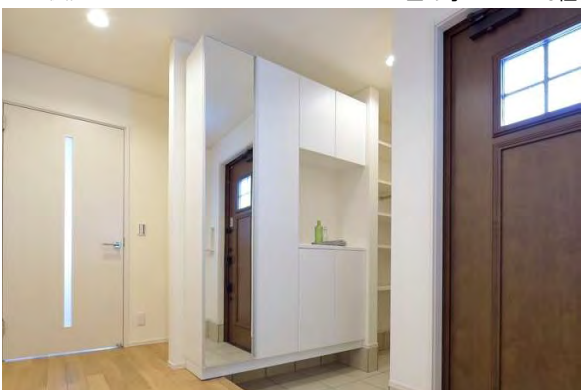
プランにより玄関収納庫タイプとクロークタイプがあります

クロークタイプ NANKAI

階段

玄関収納タイプ

コの字 W1440仕様



階段 手摺



ベースタイプ
 W1600仕様

キャビネット
 収納量の目安
 約40足収納可能

■洗える樹脂棚板
 ※完全に乾かしてから
 収納してください。



棚板が洗える



玄関櫃は床材と
 同色です



ポスト口



階段笠木

KITCHEN

■ <Takarastandard> システムキッチン オフェリア [間口255cm 高さ85cm]



※上記画像はイメージです。標準仕様にはサイドパネルは付きません

標準仕様に吊戸棚は付きません

■ ホーロー整流板付レンジフード

表面がガラス質なので、水や汚れが染み込まずお手入れはサッと拭くだけ。



■ ステンレス Z (静音) シンク



大きなお鍋も洗える奥行ワイドなサイズのZシンク。

■ 水栓金具

節水シャワー
浄水器内蔵ハンドシャワー

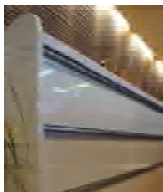
省エネシングル水栓
シャワー水栓



or



■ 高圧メラミン化粧扉



表面硬度が9Hの耐久性に優れた扉面材を採用しています。

■ カウンタートップ人造大理石天板

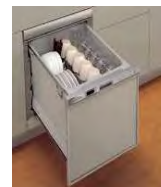


■ IHヒーター



2IHヒーター+ラジエントヒーター
両面焼き無ロースター付き
光・温度センサー

■ 食器洗い乾燥機(5人用)



お湯と温風のWヒーターで電気代の節約と、37dbという静かさを実現しました。

BATH ROOM

■ <TOTO> システムバス サザナ Sタイプ [1坪サイズ]



※上記画像はイメージです。棚・タオル掛け・浴槽のハンドグリップは標準仕様ではありません

■ お掃除ラクラクほっカラリ床

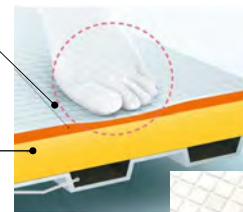
床の表面シート(FRP)
すべりにくく、乾きやすいカラリパターン。

POINT 内側のクッションで
やわらか

断熱クッション層
(発泡ウレタン)

内断熱

畳のようなやわらかさを作り出し、断熱性保持、衝撃吸収、防音効果があります。



■ お掃除ラクラク鏡

炭素の膜で、
水あかのこびり付きを抑える

お掃除ラクラク鏡なら、簡単なお手入れで
水あかをしっかり落とせます。

★お掃除ラクラク鏡



■ お掃除ラクラクカウンター



壁と浴槽が離れたデザインだからスポンジひとつでぐるりと一周お掃除可能。



SANITARY

■ <TOTO> 洗面化粧台 オクターブLite [間口90cm]



■ ハイバックガード 汚れがたまずお掃除ラクラク



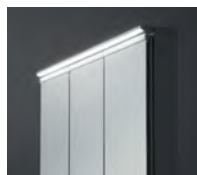
バックパネルとボウルは継ぎ目がなく、なめらかにつながっているので、お手入れはサッとふくだけ。

■ お掃除ラクラク水栓 汚れにくく、掃除しやすい



棚下部には、撥水性と防汚効果が高い「クリーン樹脂」を採用。汚れをはじいてサッとふき取れます。

■ ワイドLED三面鏡 広く照らしながら 省エネが可能



電気代
年間約 **442** 円お得

CO₂
年間約 **7** Kg削減

鏡の間口いっぱいLED照明を設置。広い範囲を均一に明るく照らします。また経済的です。

TOILET

■ <TOTO> ウォシュレット一体型洋式トイレ ZJ2(ゼットジェイ2) ※1階



■ お手入れラクラク機能

セフィオンテクト ※2階トイレ共通仕様 CefiONtect

陶器表面の凹凸を100万分の1mmのナノレベルでなめらかに仕上げました。カビや汚れを寄せ付けないので、お掃除がぐっとラクになります。

<洗浄後>
従来陶器



※イメージです。 <洗浄後>
「セフィオンテクト」

プレミスト

自動で便器にミスト（水）をふきかけて、水のクッションを作ります。便器表面をツルツルにする「セフィオンテクト※」との相乗効果で、便器を汚れから守ります。

※詳細はカタログ参照ください



※イメージです。

■ 『スゴフチ』 特許：4941796 ※2階トイレ共通仕様

お掃除のしやすさを究めたTOTO独自のデザイン。奥までくるとフチがないからサッとひとふき。



■ 『お掃除リフト』

ワンタッチで「ウォシュレット」前方が持ち上がるので、汚れがたまりやすい便器とのすき間もラクにお掃除できます。



■ <TOTO> 組合せ洋式トイレCS340(シーエス340) + ウォシュレットJ2(ジェイ2) ※2階



wasHLÉT



■ トルネード洗浄

スピーディーでパワフルな洗浄力 ※1階トイレ共通仕様

吐水口を前方に設けることで、ぐるりとまわるトルネード水流がまず汚れやすい前方部の返し部分を根こそぎ洗浄しその勢いのまま後方部もしっかり洗浄します。



ボウル面の洗浄水がロスなく施回します。

※写真はイメージ

■ ウォシュレット

※1階トイレ共通仕様



たっぷりリッチ洗浄（おしり洗浄）

流速の違う洗浄水を交互に連射して大きな水玉を作り、たっぷりとした洗い心地をもたらします。



撥水性のあるクリーン樹脂が汚れをはじきます

「ウォシュレット」の便座とノズルには、汚防効果の高いクリーン樹脂を採用。

電気・給排水設備他

- TV付きドアホン
玄関子機+モニター親機



- 火災報知器



- LANプレート



- 分電盤
<コスモパネルコンパクト2 1>
エコキュート・IH対応



- 天井点検口



- 高気密型床下点検口
断熱型
600×600



- 洗濯用給排水



- ヒートポンプ給湯器エコキュート
<コロナ>フルオート370L



- 外部立水栓+カップリング横水栓

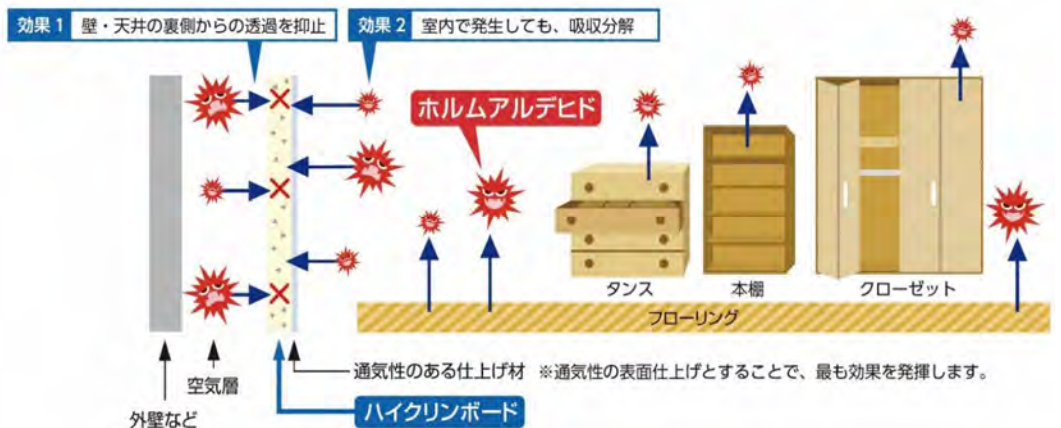


プラスターボード

<吉野石膏>ハイクリーンボード

タイガーハイクリーンボード

■きれいな空気環境を実現!



■PIV-spec標準設備仕様一覧表

■キッチン	タカラスタANDARD
	オフエア
形状	I型 2550mm
スライド収納	○
ソフトクロージング	○
扉カラー	33色
ワークトップ	ホリエステル系人造大理石(3色)
シンク	ステンレス「Zシンク」
静音シンク	○
ハンドシャワー水栓	ハンドシャワー水栓
食器洗い乾燥機	○(5人分)
レンジフード	VRAM(スリム)型(高品位ホロ-整流板)
IH	2口IH+ラジエントヒーター+水なしグリル(三菱製)
高さ調整	H850
付属品	まな板たて/小物置

■ユニットバス	TOTO
	サザナ HTシリーズ Sタイプ (1616)
保温浴槽	○「魔法瓶浴槽」(4時間で2.5度以下)
フロふた	○ラクかるふるふた(断熱仕様)
床機能	○「ほっかり床」
排水機能	○「お掃除ラクラク排水口」(抗菌・防カビ仕様)
アクセントパネル	○(10色:ハイグレード・ベーシック含む)
浴槽	FRP浴槽(ゆるり浴槽/クレイドル浴槽/スクエア浴槽)
水栓	スッキリ棚水栓
シャワーヘッド	○コンフォートウェブシャワー(メタル調)「節湯B1」
鏡	縦長「お掃除ラクラク鏡」W298×H1175
収納	-
握りバー	○メタル
照明	1灯(シーリングLED照明)
換気扇	○
浴室入り口	折戸

■洗面化粧台	TOTO
	オクターブLite
間口	900mm
扉カラー	5色
ボール高さ	80cm
鏡	3面鏡ワイドLED照明
水栓	お掃除ラクラク水栓
扉	片引き出し
取手	取手
鏡くもり止め	くもり止めコート
その他	ハイバックカウンター/すべり台ボウル

■トイレ(タンクレス)	TOTO
	ZJ2(ウォシュレット一体型)
カラーバリエーション	3色
節水タイプ 大/小	4.8L/3.4L
旋回流洗浄	○「トルネド」洗浄
超表面平滑	○「セフィオンテクト」
洗浄機能	プレミスト/オート洗浄
暖房便座	○
おしり・ヒゲ洗浄機能	○
オート開閉	-
スロ-ダウン便座	○
節電機能	○
脱臭機能	○
ノズルお掃除機能	○
停電対応	○
壁付けリモコン	○
奥行き寸法	769mm

価格や仕様の内容については予告なく変更となる場合がございます。事前に営業スタッフにご確認の上、ご検討ください。

OSCAR HOME