

# インナーガレージのある快適な住まい

# 凜

水平ラインが印象的な、洗練された美しい外観。雨や雪の心配だけではなく夏の暑さからも愛車を守るインナーガレージ。キッチンにつながる「ガレージtoキッチン動線」が、さらに毎日の暮らしを快適にします。



屋根:フラットラック、(No.540 耐摩ラック) サッシ:アラステル 外壁:しぶきV(EF5351) プラムMGV(ニラホワイト)、パルムボータ(調)(EF483)、ムスターストーン調(EF622) ムスターMGシルバ(グレー) ガレージ:ストックII型(ホワイト)

## Living Dining Kitchen



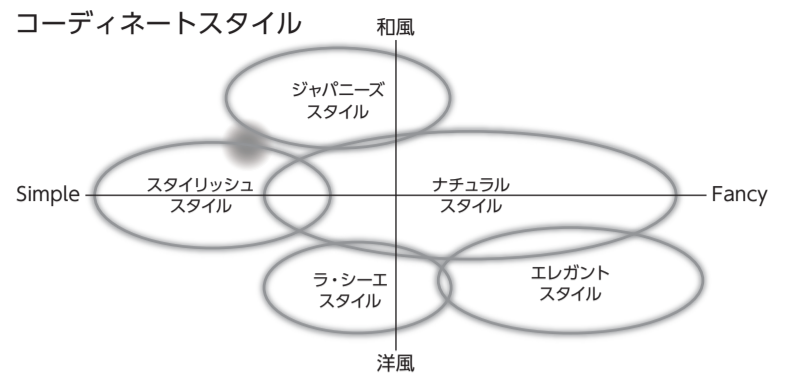
天井:(SG633)、(SL601) 壁:(BB1983) 床:ライブナチュラル(ブラックチェリー)

## Living



天井:(SG633)、(RE8364) 壁:(BB1983) 床:ライブナチュラル(ブラックチェリー)

## コーディネートスタイル



## Japanese Room



天井:(FE4273) 壁:(SG628) 床:不変色畳

## Bed Room

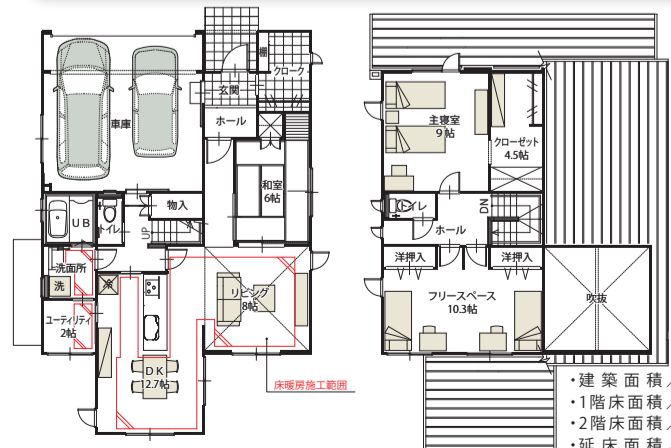


天井:(RE8296) 壁:(FE4522)、(BB2776) 床:ハイパー707(ブラックチェリー)

## Entrance Cloak



天井:(SL601) 壁:(BB1983) 床:グレイストン(IPF-300 GRL-1)



- ・建築面積 / 109.30㎡ (33.06坪)
- ・1階床面積 / 106.82㎡ (32.31坪)
- ・2階床面積 / 52.17㎡ (15.78坪)
- ・延床面積 / 158.99㎡ (48.09坪)