

周辺環境

教育



A わかくさ保育園
乳児・延長・休日保育にも
対応できる安心な保育園
[約1,500m/車で約3分]



B 藤ノ木小学校
静かな環境の
歴史ある小学校
[約1,600m/徒歩で約20分]



C 藤ノ木中学校 [約2,100m/徒歩で約26分]

ショッピング



D 大阪屋ショッピング
人気のスーパーマーケット
[約1,400m/車で約3分]



E Vドラッグ 町村店
薬・日用品が揃う
大型ドラッグストア
[約1,700m/車で約3分]



セブン-イレブン [約100m/徒歩で約1分]

医療・公共・交通



F 藤の木病院
内科・婦人科・神経科・
精神科病院
[約1,100m/車で約2分]

富山県立中央病院 [約3,800m/車で約8分]

富山地方鉄道バス停(藤の木台) [約400m/徒歩で約5分]

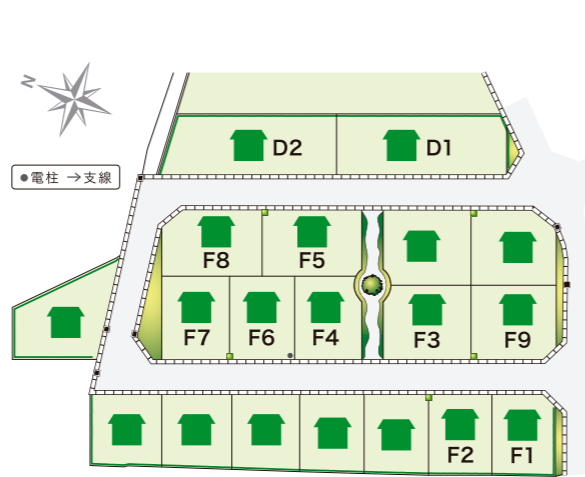
富山地方鉄道越中荏原駅 [約3,000m/車で約6分]

G 流杉スマートIC [約1,200m/車で約3分]

周辺地図



販売区画図



富山市大島2丁目地内
MAPCODE® 144 303 276
「マップコード」および「MAPCODE」は開デジの登録商標です。

概要

- 地目/宅地 ●用途地域/第一種低層住居専用地域 ●道路幅/6m ●総棟数/19棟(予定) ●建ぺい率/50% ●容積率/80% ●上水道/市営水道 ●排水/公共下水道
- 設備/カーポート、外構、電気、その他付帯設備一式 ●構造/木造(2×4工法) ●交通/バス停(藤の木台)約400m ●設計/OSCAR J.J ●施工/OSCAR J.J ●取引形態/売主
- 別途団地内施設維持管理積立金/100,000円 ●別途消雪施設負担金/108,000円 ●別途維持管理費/1,500円(月額)

お問い合わせ・資料請求は下記フリーダイヤルまでお気軽にどうぞ！

●販売加盟店

売主 オスカー不動産

株式会社OSCAR J.J
富山県富山市二口町4丁目7-14
免許番号/国土交通大臣(3) 6895号
●営業時間/9:00~18:00

各物件の詳細や、他エリアでの物件検索などは
専用WEBサイトで確認できます。

🔍オスカー不動産 検索
http://re.oscarjj.jp/



調和のとれた街、
住みたい街が
ここにある。

藤木小学校
エリア

全棟
ガレージ
プラン

全棟
買取保証付

※写真はイメージです。

全棟長期優良住宅

国が推奨する省エネ・高耐久性の家
※建築時の図面や、メンテナンス履歴などの住宅履歴書を作成・保存。

安心10年点検付

お引き渡し後もずっとサポート

オスカーの不動産住宅

これからは、「建てる家」から「買う家」へ。



■人造大理石トップ
しっとりとした質感で、キッチン空間を表情豊かに演出。

清潔感を大切に、明るい風合いで仕上げました。幅広いコーディネートにマッチします。

■シンク
センターポケットシンク デュアルコート付独自の形状で使いやすさを高めたシンクです。

シンクの奥に丸みを設けて、大きな鍋などを洗いやすくした独自のデザインを採用。排水口部分に段差があり、上に鍋を置いてもスムーズに排水します。

■食器洗い乾燥機
●食器収納点数約40点(約5人分)
●運転コース:4コース

浅型タイプ(パネル材仕様)

■加熱機器

●機能
・左右IH最大3.0KW
・水無し両面焼きグリル
・最大消費電力5.8KW対応
・ツインメタルセンサー
・左右揚げ物機能(少量油(200g)対応)
・電源スイッチ自動OFF
・ダブルリング加熱(焼きムラ防止)
・2分割吸排気カバー



■FRP浴槽・浴槽保温材
浴槽裏面を保温材で包み、温まった熱を逃がしません。

■排水口
ゴミをまとめて、お掃除ラクラク。うずのチカラでキレイな排水口。

浴槽からの排水 → ヘアキャッチャー → 排水トラップ → 排水
うず流

※イメージ

■洗い場側水栓

■シャワースライドバー
■浴室ドア

■フローリング (オリエント エボルカフロア)

■(オリエント)エボルカフロア (EB硬質フィルムタイプ)
EB(Electron Beam:電子線)コーティング技術

電子線を照射することにより、樹脂を硬化させる技術。ウレタンやUV樹脂コーティング製品に比べ、「傷や汚れ、日光などに強い」。高耐久で実用性能、品質安定性能に優れた次世代型環境対応技術。

■すり傷に強い
表面をEBコートで仕上げているのですり傷が付きにくくなっています。

■汚れに強い
油や食品汚れもサツと拭きだけ。

■衝撃落下傷に強い
硬質フィルムの高い耐傷性を実現。食器や缶などを落としても凹み傷が目立たず、フローリング表面が割れてしまうこともありません。

■ペットのいるご家庭にも
ひっかき傷に強い仕上げですので、ペットの爪によるひっかき傷も軽減できます。

■オーダーカーテン (一部 住宅のみ)
既製品とは素材感や質感が違う。

■LED照明
省エネで長持ち、安定した明るさ。

■インナーガレージ

雨、雪、風、夏の日差しも気にならない天候を気にせず家と車を行き来できるので、小さなお子様がいらっしゃる家庭や、買い物荷物を運ぶ奥さまに大変便利です。また、シャッターの開閉は車の中からリモコンで操作するので、車を降りる必要がありません。

留守であることが分かりにくく、防犯面でも安心。インナーガレージでは、ガレージのシャッターが開いていれば、留守であることが外からは分かりにくく、防犯面でも安心です。

■温水式床暖房

どんな暖房器具にもかなわない暖かさ。お財布に優しいエコ床暖。

あたたかさ
が違う!!

●シリカ成分
●水酸基
●水分子

ナノ親水外壁材
雨水
汚れ
水膜
数~数十ナノメートル

■一体成形カウンター

洗面器開口 405mm
カウンター奥行 620mm
鏡設置スペース

継ぎ目のない一体成形なので、汚れにくく、お掃除も簡単です。

スムーズに通水させるヘアキャッチャー

排水栓は着脱式で分解もできるので、お掃除も簡単です。

■トイレ

■フチなし形状&トルネード洗浄
渦を巻くような水流とフチなし形状が少ない水量でも効率よく汚れを落とします。

■お手入れらくらく
ツルツルの陶器面で汚れが落ちやすく、少ない水量でも安定した洗浄力を実現します。

■超節水で水道代もおトク
大洗浄4.8ℓ
小洗浄3.8ℓ

少ない水でしっかり洗浄。しかもお手入れ簡単。

従来品 13ℓ
当社採用品 4.8ℓ

従来品と比べて年間約14,000円おトク!

年間約11%節水
53,582ℓ節水
240ℓ × 約223杯

快適な毎日を過ごすための、機能性・デザイン性に優れた充実の設備。(一部)

■アルミ複合樹脂サッシ

Low-E金属膜
室内側ガラス
空気層
室外側ガラス
スペーサー
乾燥材

エコガラス(遮熱タイプ)がつくる夏涼しく、冬暖かい次世代サッシ。

※網戸付き(一部窓除く)

■情報配線システム

TV
TEL
LAN

宅内LANパネル

LAN配管

家中どの部屋からでも手軽にインターネット接続。

■エアコン

省エネ最新機種を採用。快適で地球にもお財布にもやさしい生活。

■雨で汚れを落とす外壁

雨水
汚れ
水膜
数~数十ナノメートル

雨で汚れを落とし、住まいの美しさを保つ外壁。

■瓦屋根

防火、防風、雨漏りにも強く、美しい瓦。

■エコキュート

大気熱
お湯を沸かす
お湯を貯める
お湯を沸かす

自然冷媒(CO₂)ヒートポンプ式
お湯を沸かす
お湯を貯める
お湯を沸かす

深夜電力を有効利用する省エネ給湯器「エコキュート」。

※設備・仕様につきましては、都合により予告することなく変更することがございます。 ※設備に関する画像はイメージです。

コンパクトながら収納も充実した 暮らしやすい家



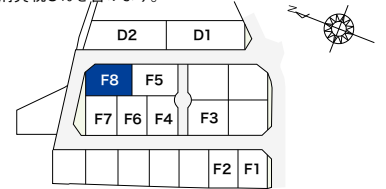
- 雪・雨でも安心なインナーガレージ
- 玄関クローク・パントリー・階段下収納・クローゼットと収納十分
- 使い勝手の良いリビングと隣接した4.5帖和室

F8

3LDK (4LDK 対応可)

販売価格 **3,050** (税込) 万円

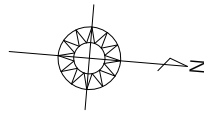
※土地・建物・外構を含みます。
※各種負担金がかかります。
※消費税8%を含みます。



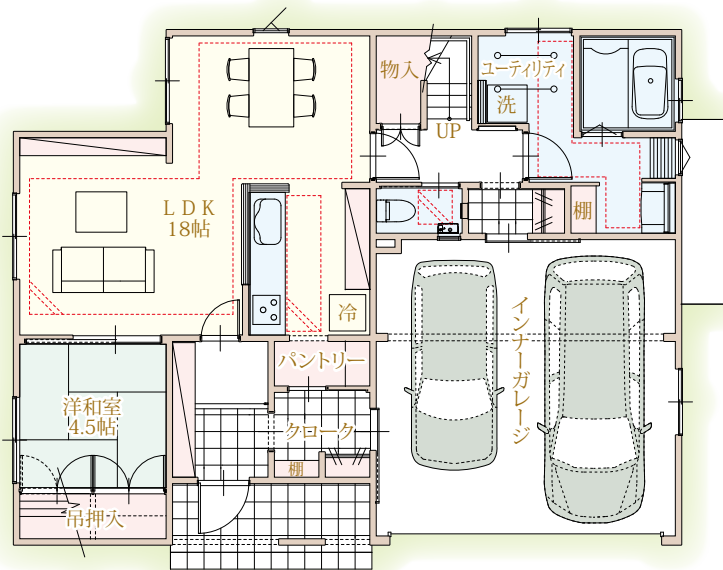
■1F床面積	98.68㎡ (29.85坪)
■2F床面積	49.68㎡ (15.02坪)
■延床面積	148.36㎡ (44.87坪)
■土地面積	214.97㎡ (65.02坪)

確認申請番号 / 第ERI 17011691号

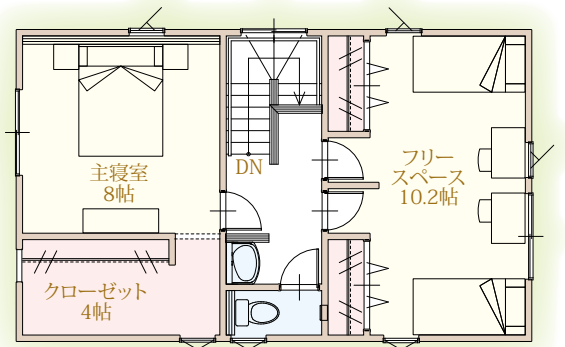
オール電化	エコ床暖房
LED照明	食器洗浄乾燥機
エアコン1台	カーテン(レールとレース)
パントリー	ウォークインクローゼット
玄関クローク	室内物干しスペース
2階トイレ、洗面化粧台	
インナーガレージ	



1F



2F



床暖房施工範囲