

周辺環境

教育

- A** 鵜坂保育園
静かな環境にある
保育園
[約1,100m/車で3分]
- B** 鵜坂小学校
地元に密着した活動の
盛んな小学校
[約650m/徒歩で8分]
- C** 速星中学校 [約2,800m]

ショッピング

- D** ファーパーレ
映画館・各種商業施設も充実
した大型ショッピングセンター
[約1,500m/車で5分]
- E** アルビス 羽根店
スーパーマーケット、衣料品等が
並ぶショッピングセンター
[約1,300m/車で3分]

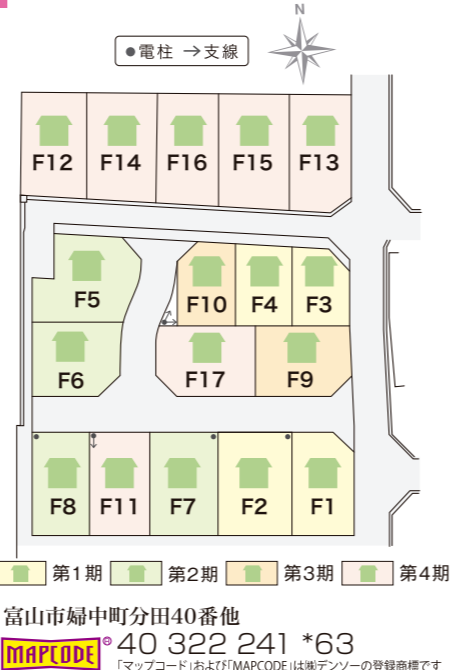
医療・公共・交通

- F** 内科小児科中田医院
いざという時も安心の病院
[約400m/徒歩で6分]
- G** うさかクリニック [約1,500m/車で5分]
- H** 婦中総合行政センター [約2,300m/車で8分]
- I** 婦中鵜坂駅
バス停 (田島) [約1,600m/徒歩で20分]
[約250m/徒歩で3分]

周辺地図



販売区画図



概要 ●地目/宅地 ●用途地域/第一種低層住居専用地域 ●道路幅/6m ●総棟数/17棟 (第1期販売棟数/4棟、第2期販売棟数/4棟、第3期販売棟数/2棟、第4期販売棟数/7棟予定) ●建ぺい率/50% ●容積率/80% ●上水道/市営水道 ●排水/公共下水 ●設備/カーポート、外構、電気、その他付帯設備一式 ●構造/木造(2×4工法) ●交通/バス停(田島) 250m ●設計/OSCAR JJ ●施工/OSCAR JJ ●完成予定/第1期販売物件…平成27年3月 ●取引形態/売主 ●雪雪負担金/30万円(区画)

注文住宅にはない
新築不動産住宅をおススメする **3**つのポイント!

- 1** 高性能・高品質なのに
お値打ちな価格
- 2** 失敗しない
賢い資金計画が可能
- 3** 仕上がりを確認できて
即入居可

お問い合わせ・資料請求は下記フリーダイヤルまでお気軽にどうぞ!

◎販売加盟店
ESTATE ViVi不動産 株式会社
富山県富山市大町230番1
[免許番号] 富山県知事(2)第2832号

0120-145-151
076-482-2577
●営業時間9:30~18:30 (※水曜・祝日定休)

売主 **オスカー不動産**
株式会社OSCAR J.J.
富山県富山市二口町4丁目7-14
[免許番号]
国土交通大臣(3) 6895号

各物件の詳細や、他エリアでの物件検索などは専用WEBサイトでご確認できます。 <http://re.oscarjj.jp/>



全棟長期優良住宅

国が推奨する省エネ・高耐久性の家
※建築時の図面や、メンテナンス履歴などの住宅履歴書を作成・保存。

長期間の安心点検

お引き渡し後もずっとサポート

オスカーの不動産住宅

これからは、「建てる家」から「買う家」へ。

■リクシル(シエラ)

■人造大理石トップ
しっとりとした質感で、キッチン空間を表情豊かに演出。
清潔感を大切に、明るい風合いで仕上げました。幅広いコーディネートにマッチします。

■シンク
センターポケットシンク デュアルコート付独自の形状で使いやすさを高めたシンクです。
76.0cm 50.8cm
※表示寸法は内寸法です。深さ約21.5cm
シンクの奥に丸みを設けて、大きな鍋などを洗いやすくした独自のデザインを採用。排水口部分に段差があり、上に鍋を置いてもスムーズに排水します。

■食器洗い乾燥機
●食器収納点数約40点(約5人分)
●運転コース:4コース

■加熱機器
●機能
・左右IH最大3.0KW
・水無し両面焼きグリル
・最大消費電力5.8KW対応
・ソイインメタルセンサー
・左右揚げ物機能(少量油(200g))対応
・電源スイッチ自動OFF
・ダブルリンク加熱(焼きムラ防止)
・2分割吸排気カバー
CS-KG30MS

浅型タイプ(パネル仕様) NP45RS65JB

■システムバスルーム キレイユC

■FRP浴槽・浴槽保温材
浴槽裏面を保温材で包み、温まった熱を逃がしません。

■排水口
くるりんポイ排水口
ゴミをまとめて、お掃除ラクラク。うずのチカラでキレイな排水口。
浴槽からの排水 ヘアキャッチャー
排水トラップ
うず流
排水
※イメージ

■洗い場側水栓
エコフルシャワー
クランクレス水栓<メタル調> +エコフルシャワー<メタル調>

■浴室ドア
キレイドア
カラーバリエーション
本体カラー
□W(ホワイト)
□S1(シルバー)
□K(ブラック)
折り戸[11mm段差](800W) VDY-8002006R(73)

■1Fフローリング(ライブナチュラル)

■2Fフローリング(オリエント)エポルカフロア(EB硬質フィルムタイプ)
EB(Electron Beam:電子線)コーティング技術
電子線を照射することにより、樹脂を硬化させる技術。ウレタンやUV樹脂コーティング製品に比べ、「傷や汚れ、日光などに強い」。高耐久で実用性能、品質安定性能に優れた次世代型環境対応技術。

すり傷に強い
表面をEBコートで仕上げているのですり傷がつきにくくなっています。

汚れに強い
油や食品汚れもサッと拭きだけ。

衝撃落下傷に強い
硬質フィルムの高い耐傷性を実現。食器や缶などを落としても凹み傷が目立たず、フローリング表面が割れてしまうこともありません。

ペットのいるご家庭にも
引っかき傷に強い仕上げです。ペットの爪による引っかき傷も軽減できます。

■インナーガレージ

雨、雪、風、夏の日差しも気にならない留守であることが分かりやすく、防犯面でも安心。天候を気にせず家と車を行き来できるので、小さなお子様がいらっしゃる家庭や、買い物荷物を運ぶ奥さまに大変便利です。また、シャッターの開閉は車の中からリモコンで操作するので、車を降りる必要がありません。

留守であることが分かりやすく、防犯面でも安心。インナーガレージでは、ガレージのシャッターが開まっている場合は、留守であることが外からは分かりにくく、防犯面でも安心です。

■オーダーカーテン(一部住宅のみ)
既製品とは素材感や質感が違う。

■LED照明
省エネで長持ち、安定した明るさ。

■防犯合わせ複層ガラス(一部)
住まいの防犯対策に欠かせない優れた防犯性能。複層ガラスよりも破壊されにくい構造で単板ガラスに比べ、はるかに優れた防犯性能を持っています。日本の住宅侵入手口に多い「こじ破り」他種にも大変効果的で、官民合同会議の定める「防犯性能の高い建物部品」として認定されています。

また、断熱性・遮音性能にも優れており、紫外線も99%カットします。

防犯合わせガラス
●ショットバックによる破壊
●ハンマーによる破壊
破片が飛散しにくいので、震災時などの被害の拡大を抑えます。
貫通口が開きますが、破片が飛散しにくく、震災時などの被害の拡大を抑えます。
とがった破片が飛散するので、注意が必要です。

LIXIL INAX MR
間口750mm GJ1HK-755S(8)Y MGJ1-753TXU

■一体成形カウンター
継ぎ目のない一体成形なので、汚れにくく、お掃除も簡単です。

スムーズに通水させるヘアキャッチャー
排水栓は着脱式で分解もできるため、お掃除も簡単です。

■トイレ
TOTO ウォッシュレット一体型 NJ2
少ない水でしっかり洗浄。しかもお手入れ簡単。

■フチなし形状&トルネード洗浄
渦を巻くような水流とフチなし形状が少量の水でも効果よく汚れを落とします。

■お手入れらくらく
ツルツルの陶器面で汚れが落ちやすく、少ない水量でも安定した洗浄力を実現します。

■超節水で水道代もおトク
大洗浄4.8ℓ 小洗浄3.6ℓ
従来の約71%節水
年間約14,000円おトク!

快適な毎日を過ごすための、機能性・デザイン性に優れた充実の設備。(一部)

ハンドルに近づけるだけでカギを開け閉め玄関ドアの常識を変える次世代システム。
玄関ドア スマートキー
YKK AP

エコガラス(遮熱タイプ)がつくる夏涼しく、冬暖かい次世代サッシ。
アルミ複合樹脂サッシ
Low-E金属膜
室内側ガラス
空気層
室外側ガラス
スペーサー
乾燥材
※網戸付き(一部窓除く)

雨で汚れを落とし、住まいの美しさを保つ外壁。
雨で汚れを落とす外壁
ナノ親水外壁材
雨水
汚れ
シリカ成分
水酸基
水分子
数~数十ナノメートル

家中どの部屋からでも手軽にインターネット接続。
情報配線システム
TV TEL LAN
LAN配線
LANパネル
お掃除ロボット
(お掃除ロボット機能は、LD設置の1台のみ)

防火、防風、雨漏りにも強く、美しい瓦。
瓦屋根

省エネ最新機種を採用。快適で地球にもお財布にもやさしい生活。
エアコン
Panasonic ECONAVI
お掃除ロボット
(お掃除ロボット機能は、LD設置の1台のみ)

深夜電力を有効利用する省エネ給湯器「エコキュート」。
エコキュート
大気の熱を利用してお湯を沸かす自然冷媒(CO2)ヒートポンプ式
お湯を沸かす
お湯を冷ます
お湯を貯める
お湯を消費する
モーション
(ヒートポンプユニット) (貯湯ユニット)

※設備に関する画像はイメージです。

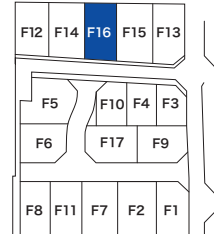
F16

家事楽動線で奥様にうれしい家

2LDK (3LDK可能)

販売価格 **2,690** (税込) 万円

※土地・建物・外構を含みます。
※別途消費税負担金30万円(税込)要
※消費税8%を含みます。



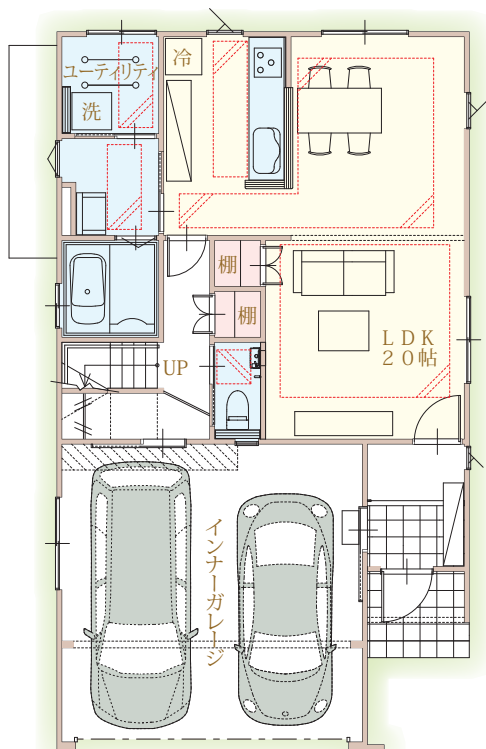
■1F床面積	86.95㎡ (26.30坪)
■2F床面積	50.51㎡ (15.28坪)
■延床面積	137.46㎡ (41.58坪)
■土地面積	183.23㎡ (55.42坪)

確認申請番号 / 第ERI 15049058号

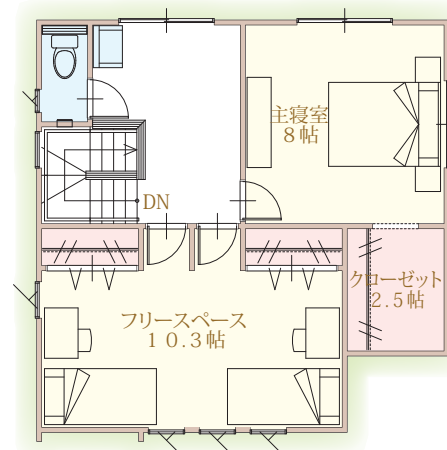
オール電化	エコ床暖房
LED照明	エアコン2台
食器洗浄乾燥機	カーテン
ウォークインクローゼット	玄関手摺
1F 物干スペース	玄関ドアスマートキー
防犯合わせガラス(一部)	インナーガレージ

- 20帖の広々LDKは家族が集うくつろぎ空間
- 水回り集中で家事効率がUPする家事楽動線
- お子様の成長に合わせて間仕切ることができるフリースペース

1F



2F



床暖房施工範囲

Co.マチ
コマチ 婦中・分田

売主 **オスカー不動産**
富山県富山市二口町4丁目7-14 免許番号 国土交通大臣(3)6895号

0120-220-138
※携帯・自動車電話・PHSからもご利用になります。

🔍 オスカー不動産 検索
<http://re.oscarjij.jp/>

