

MODEL HOUSE OPEN



image photo

射水市太閤山 S2

モデルハウスのご案内

2017年7月より 毎週土・日・祝 10:00~17:00オープン



HPからのご見学予約で
クオカードをプレゼントいたします!!
見学予約はこちら▶



交通

JR小杉駅南口/約1,800m
射水市コミュニティバス/約250m

買い物

パスコ/約350m
大阪屋ショップ太閤山店/約1,000m

教育

太閤山あおい園/約500m
太閤山小学校/約800m
小杉中学校/約1,500m

医療機関・公共機関

佐野内科クリニック/約800m
たいとう歯科医院/約800m

【概要】●所在地/射水市太閤山2丁目2番37 ●地目/宅地 ●用途地域/第一種中高層住居専用地域 ●建ぺい率/60% ●容積率/200% ●上水道/公営 ●排水/公共下水道 ●取引形態/売主 ●販売棟数/全2棟

ご来場の際はこちらをご覧ください。

【住所】射水市太閤山 2 丁目 2-36

【マップコード】40 431 293*61

MAPCODE (MAPCODE)は(株)デンソーの登録商標です。

左記の QR コードを読み取ると
グーグルマップでご案内します。





敷地面積/200.84㎡(60.75坪)・延床面積/116.40㎡(35.20坪)

お求めやすい住まいと暮らしやすい間取りを実現

住宅性能はそのままに、暮らしやすさと価格を追求した住まい。コンパクトながら使いやすい間取りが魅力的なプランです。

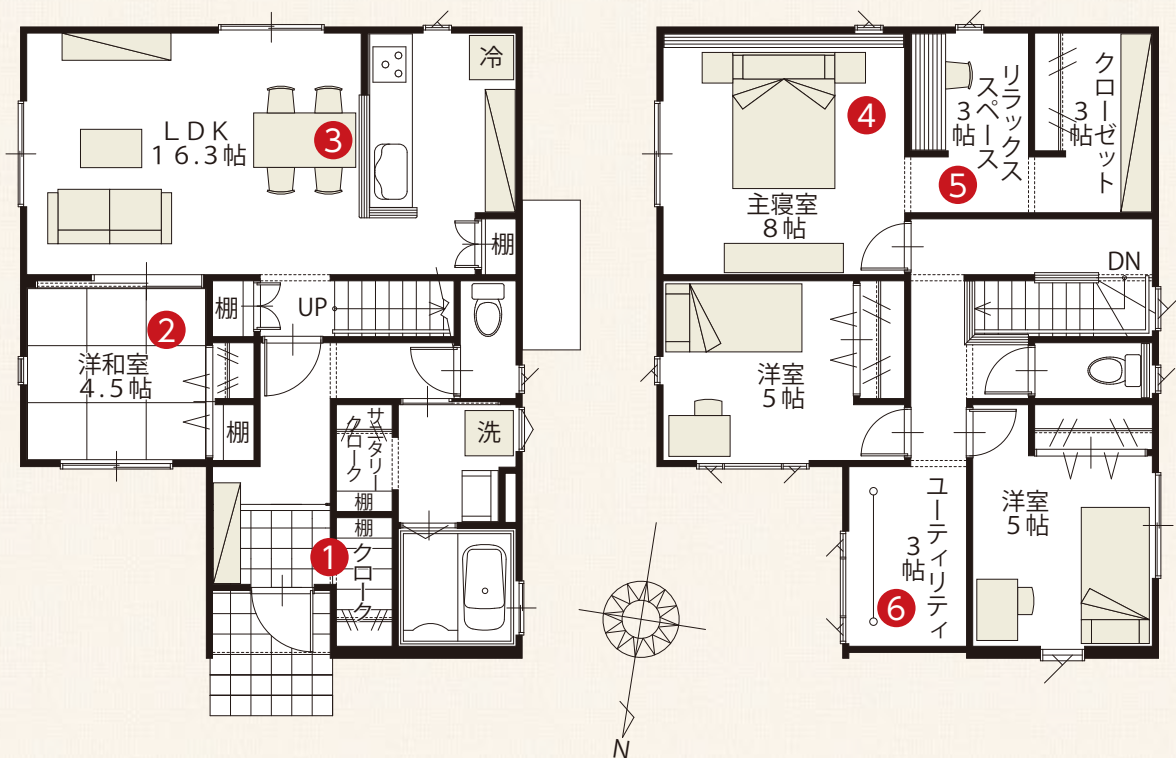
2017年7月完成

耐震等級3

4LDK

長期優良住宅

ライトスタイル



- ① 靴や上着を収納できるクロークがあれば、玄関はいつもスッキリ。濡れたコートもかけることができ便利です。
- ② 腰をかけたり、横になったり。ちょっとひと休みできる4.5帖の和室。来客時の予備スペースとしても便利です。
- ③ 家事をしながら家族とコミュニケーションがとれる対面キッチン。食事の準備・後片付けもラクラクです。
- ④ 一日の疲れを癒す主寝室。造り付けのカウンターは、メガネを置いたり、目覚まし時計を置いたりできます。
- ⑤ 3帖のリラクゼーションルームは、くつろぎ空間に。メイクスペースや書斎スペースとしても利用できます。
- ⑥ 天候の悪い地域には嬉しい室内物干し空間。

こちらのモデルハウスは、オーナー様を募集しています。

special price
特別販売価格 **2,940** (税込) 万円

土地

建物

お庭

うれしい家具付!

LED
照明

エアコン
2台

カーテン

これらすべて揃っております。
展示期間終了後のお引渡しとなります。

詳しくは営業所までお問合せ下さい

