

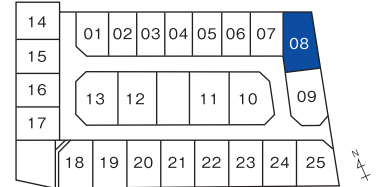
キッチン・浴室・洗濯スペースが近い 家事楽動線の家

08-F24

3LDK (4LDK 対応可)

販売価格 **2,850** (税込) 万円

※土地・建物・外構を含みます。
※各種負担金は含みません。
※消費税8%を含みます。

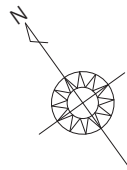


■1F床面積 63.7㎡ (19.26坪)
■2F床面積 49.68㎡ (15.02坪)
■延床面積 113.38㎡ (34.29坪)
■土地面積 244.6㎡ (73.99坪)
確認申請番号 / 第ERI 17014498号

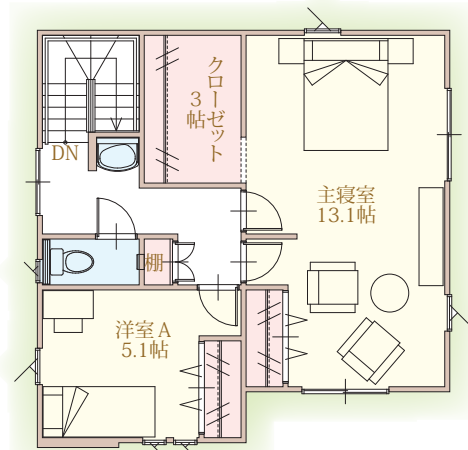
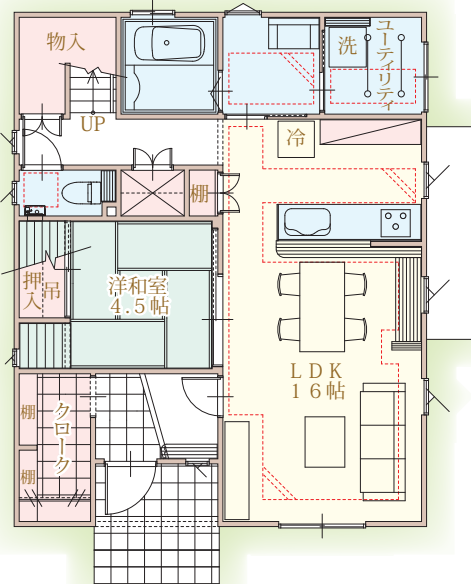
オール電化	エコ床暖房
LED照明	エアコン2台
食器洗浄乾燥機	カーポート
ウォークインクローゼット	1Fユーティリティ
2階洗面台	玄関クローク
耐震等級3	



- 客間としても使える隣接和室
- 室内物干しスペースで冬季や雨の日も安心
- 玄関クローク・階段下など収納十分



床暖房施工範囲



Co.マチ
黒部・金屋

売主 **オスカー不動産**
富山県富山市二口町4丁目7-14免許番号 国土交通大臣(2)6895号

0120-220-138
※携帯・自動車電話・PHSからもご利用いただけます。

オスカー コマチ 検索
<http://co-machi.jp>



ますます快適になる金屋の暮らしを、Co.マチで。



〒938-0022 富山県黒部市金屋22番 他8筆

MAPCODE® 220 458 771 *62 ※「マップコード」および「MAPCODE」は株式会社デンソーの登録商標です。

毎日の暮らしをスムーズにする
充実のショッピングゾーン。

SHOPPING



A 大坂屋ショップ

地域で人気一番のスーパーマーケット。歩いて行ける程の距離にあります。
[400m]



B Vドラッグ

大坂屋さんの隣の、暮らしに便利なドラッグストア。
[500m]



C コメリ

近隣では最大のホームセンター。
[1,700m]



D 原信

品揃えに定評のあるスーパーマーケット。しまむらなどの店も隣接しています。
[1,600m]

子どもの学びと成長を
地域とともに支える教育機関。

SCHOOL



E 大布施保育園

歩いて行ける程、近くにある保育園です。
[300m]



F 中央幼稚園

中央小に隣接した幼稚園です。
[600m]



G 中央小学校

街から歩いてみすぐで、安心して通学できます。
[250m]



H 高志野中学校

中学校までは、ほぼ一本道で通学できます。
[1,600m]

安心で快適な毎日を守る
身近な公共、交通、医療施設。

RELIEF



I 電鉄黒部

宇奈月・富山方面の通勤に便利な富山鉄道の駅です。
[1,700m]



J 黒部市民病院

黒部市最大の総合病院です。
[2,300m]



K 国際文化センターカラーレ

黒部市の集いの場。新しい文化を発信しています。
[1,300m]

L 黒部駅

[2,900m]

M 消防本部

[1,300m]

N 黒部市役所

[1,600m]

O 市立図書館

[800m]