

# MODEL HOUSE OPEN



image photo

## 西区浦山

モデルハウス1のご案内

土日祝 10:00~17:00 オープン



HPからのご見学予約で  
クオカードをプレゼントいたします!!

見学予約はこちら▶



### 西区浦山3丁目[生活環境]

| 交通                                 | 教育・保育園など                                     | 買い物                              | 公共機関・医療機関など                 |
|------------------------------------|--|----------------------------------|-----------------------------|
| 新潟交通「浦山町」バス停<br>/15m<br>JR青山駅/640m | 青山小学校/1,100m<br>関屋中学校/1,400m<br>小針中学校/2,000m | イオン新潟青山SC/900m<br>清水フードセンター/900m | 築井医院/610m<br>やぎざわクリニック/900m |

- 所在地/新潟市西区浦山3丁目1147番23
- 地目/宅地
- 用途地域/第一種、第二種低層住居専用地域
- 建ぺい率/50%
- 容積率/100%
- 上水道/新潟市営
- 排水/新潟市営
- 電気/東北電力
- ガス/無
- 道路幅/6m
- 取引形態/売主
- 販売戸数/1棟
- その他負担金など/無

ご来場の際はこちらをご覧ください。

【住所】新潟市西区浦山3丁目  
【マップコード】32 810 853\*56

MAPCODE® [MAPCODE]は(株)デンソーの登録商標です。

左記のQRコードを読み取ると  
グーグルマップでご案内します。





新潟市  
西区浦山

# ModelHouse 1

## お求めやすい住まいと暮らしやすい間取りを実現

住宅性能はそのままに、暮らしやすさと価格を追求した住まい。コンパクトながら使いやすい間取りが魅力的なプランです。

コンパクトプラン4LDK

2017年5月完成

長期優良住宅

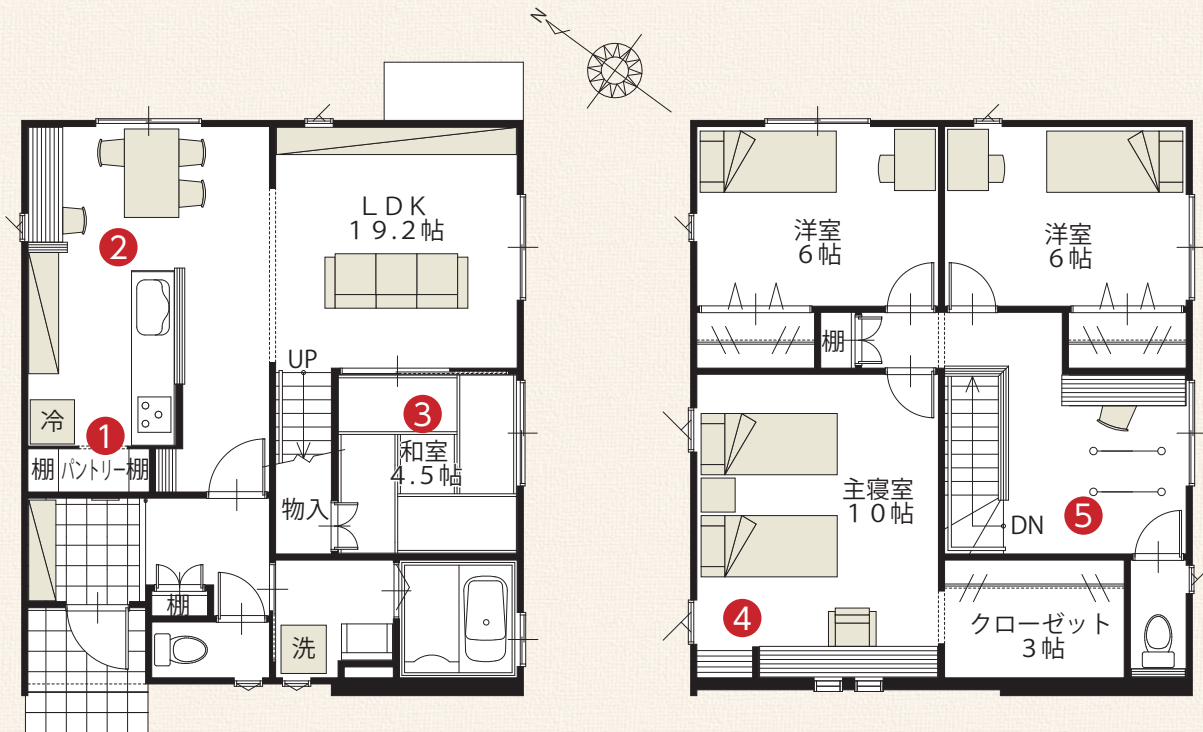
耐震等級3

ナチュラルスタイル

オール電化



敷地面積/127.61㎡ (38.60坪)・延床面積/118.54㎡ (35.86坪)



- 1 食品や調味料などストック品を収納できるキッチン横のパントリー。
- 2 サイドダイニングなので家事の準備や片付けがスムーズ。スタディカウンターは子供の勉強スペースとしても活躍。
- 3 コンパクトな敷地にもかかわらず19.2帖のLDKや、客間や休憩の場として利用できる4.5帖の和室もあり、空間利用の上手なお手本として。
- 4 一日の疲れを癒す主寝室はゆったり10帖。造り付けのカウンターは読書などを楽しむスペースとしても。
- 5 室内に物干しスペースがあるから雨の日でも洗濯物に困りません。アイロンがけや洗濯物を畳む時に便利なカウンター付きです。

こちらのモデルハウスは、オーナー様を募集しています。

special price  
特別販売価格 2,640 (税込) 万円

土地

建物

お庭

うれしい家具付!

LED  
照明

エアコン  
2台

カーテン

これらすべて揃っております。  
展示期間終了後のお引渡しとなります。

詳しくは営業所までお問合せ下さい

# OSCAR HOME

建設業 国土交通大臣許可(般-26)第20784号  
一級建築士事務所 富山県知事登録第(3)1661号  
宅地建物取引業 国土交通大臣免許(3)第6895号  
(社)新潟県宅地建物取引業協会会員

www.oscarhome.co.jp

オスカーホーム

検索

〒950-0973

オスカーホーム新潟営業所 TEL(025)384-0861 新潟県新潟市中央区上近江2-4-9(SUMiCA新潟内)

