



外壁

大切なのは雨水の浸入をさせない事
外部メンテナンスで住まいの寿命を延ばします



二色塗りのダブルトーン工法なので、上質な質感の印象に。単色では表現できない凹凸部が鮮明に蘇ります。

Before After
塗装は、二色塗りの“ダブルトーン工法”を採用。既存のタイル柄を生かした仕上げにしました。

屋根

超軽量で災害に強く、30年メンテナンスフリーの屋根材

超軽量で災害に強い。天然石吹付屋根材（セネター）はシングル調の美しい形状を実現しながらも、耐候性に優れた屋根材です。ガルバリウム銅板と天然のストーンチップを施しているの、塗替え不要の屋根材です。



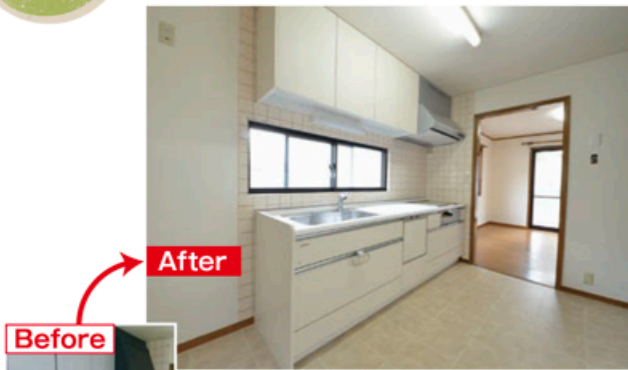
既設のコロニアル屋根に重ね葺きできます。また、軽量なので住宅の負担にならず、災害に強い屋根材です。

Before After

水廻り

最新の水廻り商品で快適生活

毎日使う水廻りだから便利で快適に使用できるように設備機器を入替しました。



* キッチン *

キッチンの入替。キッチンの扉はスライド式に。この機会に食洗機をセット。美しさと使い勝手も格段にアップしています。



* 洗面所 *

洗面化粧台の入替。使い勝手の良い洗面ドレッサーへ。三面鏡で収納力もアップして見た目もスッキリ！



* トイレ *

トイレの入替。節水型の便器を設置。



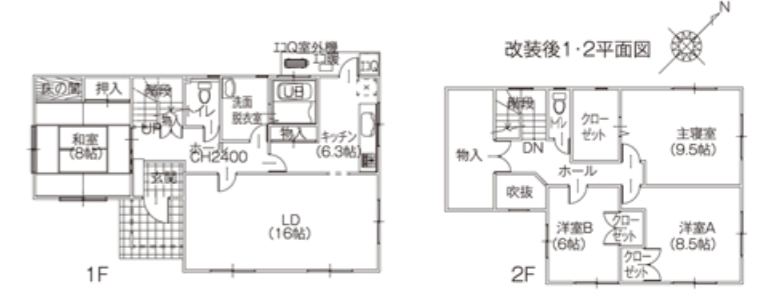
Before

以前は1台分のガレージでしたが、ガレージを撤去する事で、2台分の駐車スペースを確保できました。

After



築19年 富山県
リニューアルして次の世代へ



Re-home DATA

- 築年数：19年
- 既存建物：2×4住宅 オスカーホーム
- リフォーム工事期間：約1.5ヶ月間
- 主要リフォーム内容：外装改修・水廻り設備入替

※地域の条件・住宅の間取りや仕様によっては同じように対応できないケースや工事費用・工事期間が異なるケースもあります。





住まいのメンテナンス

住まいのトラブル
解決法をご紹介します

熱源編

住まいのトラブル
簡単補修
～熱源編～

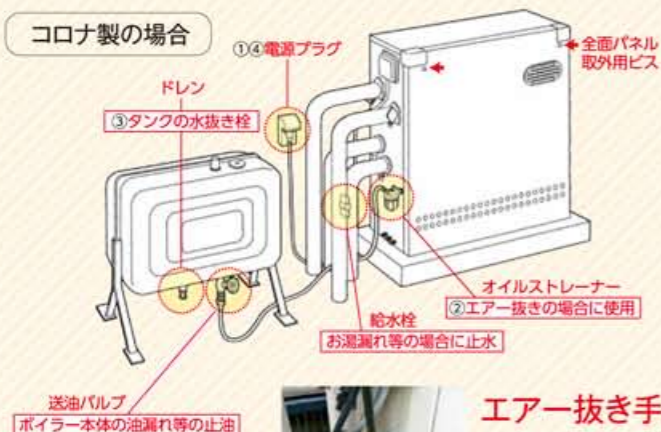
給湯器が作動しなくなった場合の対応

石油給湯器の場合

作動しなくなった場合は、

- ①ボイラー本体の電源プラグが差し込んであるか確認
 - ②オイルタンクに灯油があるか確認、ない場合は給油後、エア抜き
 - ③灯油があるのに作動しない場合は、タンクの水抜きをしてください
 - ④ボイラー本体の電源プラグを抜いて、しばらくしてから再度差し込んでください
- ②、③、④の作業を行っても作動しない場合はメーカーによる修理が必要です

コロナ製の場合



エア抜き手順

本体外部側オイルフィルターの
上部ネジを1～2左回し、泡が
出なくなったらネジを締める。

エコキュート・ 電気温水器の場合

リモコンにエラー番号が表示された場
合、分電盤の専用ブレーカーを落とすか、
室外の貯湯ユニット正面にある漏電遮断
機をOFFにして、再度ONにしてくださ
い。リモコンの表示が変わらない場合は、
メーカーによる修理が必要です。

貯湯ユニット



テストボタン

※メーカーや機種により形状や位置が異なります。取り扱い説明書にてご確認ください。

3ヶ月に1度の定期メンテナンス

＊お住まいを長持ちさせるための必須ポイント＊

1 24時間換気の清掃



湿気・結露、住宅のさまざまな臭い防止

お部屋の換気は健康のため
換気扇のフィルターは、こまめに清掃!!

お手入れの詳細はコチラ!

集中換気システム



個別換気システム



2 排水配管のおそうじ



排水配管のつまり防止

こまめなお手入れが
排水のつまり予防になります

- ・内部はパイプ洗浄剤で洗浄
- ・外部は汚水マスを散水ホースで洗浄

3 ガレージの注油



ガレージの開閉をスムーズにするコツ

定期的にローラーや丁番を中心に
注油することが、結果長持ち!!

お手入れの詳細はコチラ!

ガレージ注油箇所

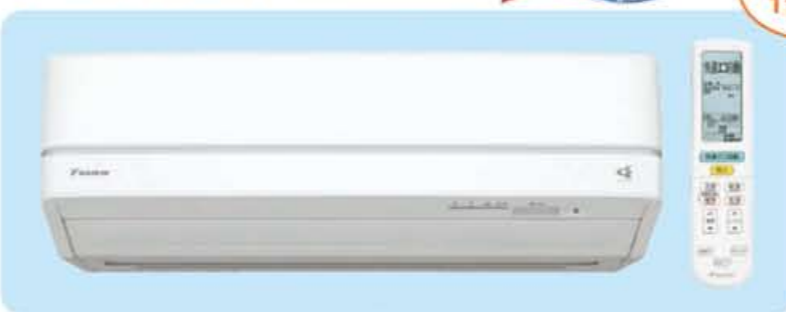


住みいるからのリフォーム提案

オスカー オススメ1 加湿できるエアコンで冬もうるおいアップ

DAIKIN 新うるさら7 加湿と涼

オールシーズン
1台2役!



夏に選ぶエアコン、
選ぶ決め手はズバリ!
「暖房能力」です。

夏は暑い!
だから冷房が欲しい!
そんな時、皆様は何を基準にエアコンを
購入されますか?
「価格」「デザイン」「省エネ」…
その答えは「暖房能力」です。
北陸地方は夏季に比べ冬季の期間が長く
エアコンの稼働も冬場の方が多いので
す。ランニングコストを下げ省エネ効果
をフルに発揮するためには、できるだけ
暖房能力が高く省エネタイプのエアコン
を選ぶのがポイントです。

快適1 冬も、夏も、過酷な温度環境でも、快適空間

快適2 設定温度「控えめ」でも、快適に感じる省エネ自動運転

快適3 除湿がつづくので、カラッと快適!プレミアム冷房

快適4 空気中の水分を利用! 給水なしでも加湿

快適5 風が直接あたりにくく、足元からあたたかい!



オスカー オススメ2 玄関ドアリフォーム

YKKap 次世代ドアキーシステム スマートコントロールキー

荷物で両手がふさがっていても、スマートコントロールキーなら
ボタンを押すだけで簡単解除。
新しく電気を引き込まなくても、電池式ならば簡単に工事ができて楽々。



長年愛用した
木製玄関ドア



まずは木製玄関ドアの
撤去作業からスタート



既存の「枠材」はそのままに、上からカバーするように新しいアルミ枠を施工。
外壁を壊すことなく1日で見違えるように玄関ドアが変わります。



完成!

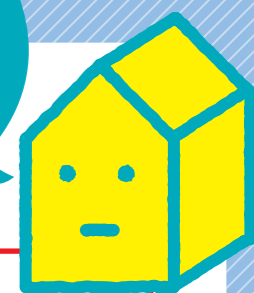


ポケットキー

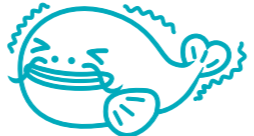
カードキー

スマートコントロールキー
(電池式)
単4電池×4本使用で
約1年間!

シールキー



地震時の重要な防災対策



震災時、愛着のある家具を凶器にしないために！

阪神淡路大震災のデータによると、屋内でのケガの原因は、50%が「家具の転倒」でした。また、「家具は倒れるのではなく、飛んできた」との声もあります。「家具転倒防止」は個人がすぐにできる最重要な防災対策です。

自分でできる地震対策

家具と壁を固定する

L型金具 ベルト式器具

家具と天井の間を固定する

ポール式器具

家具を壁に傾斜させる

ストッパー式器具

上下を連結固定する

連結固定器具

引き出しや開き扉に取り付ける

飛び出し防止器具

本棚などに取り付ける

落下防止器具

寝る位置に家具が倒れてこないように配置する

家具配置の工夫

家具が転倒したとき、避難の妨げにならないよう配置する

大きな家具の置いていない部屋で寝るようにする

シンプル防災

飛散防止フィルムのかわりにカーテンを引いておく

ガラス飛散防止

家具の上に落下すると危険なものは置かない

危険物の落下防止

今回のコーナーを参考にいただき、ご自分やご家族の命を守る防災対策の1歩を踏み出してください。

備えて安心 地震保険の話



地震保険って何？

1 地震・噴火・津波

地震・噴火・津波

地震保険では、地震、噴火またはこれらによる津波を原因とする損害（火災・損壊・埋没・流失）に対して保険金をお支払いします。

お支払い例

地震により火災が発生し家が焼失した

地震により家が倒壊した

津波により家が流された

〈保険金をお支払いできない主な場合〉
 ■故意もしくは重大な過失または法令違反による損害 ■地震などの際における紛失または盗難による損害
 ■戦争、内乱などによる損害 ■地震などの発生日の翌日から起算して10日経過後に生じた損害

2 被災後の当面の生活を支える保険

被災後の当面の生活を支える保険

地震等による被災者の生活の安定に寄与することを目的として「地震保険に関する法律」が1966年に制定されました。地震保険の保険金だけでは必ずしもとどりの家を再建できませんが、生活再建に大切な役割を果たします。



3 地震保険はなぜ必要？

地震保険はなぜ必要？

火災保険では、建物・家財の火災による損害などを補償しています。しかし、地震による火災および倒壊などは、火災保険では補償されません。したがって、地震による損害に備えるには地震保険が必要です。

損害の原因	火災保険	地震保険
地震・噴火・津波	×※	○
上記以外	○	×

※地震などにより延焼・拡大した火災損害も補償されません。



地震保険に加入するには？

4 火災保険 + 地震保険

火災保険 + 地震保険

地震保険は、単独では加入できません。火災保険にセットで加入する必要があります。現在ご加入中の火災保険に地震保険をセットしていない場合、火災保険の契約期間の途中でも地震保険に加入することができます。



5 対象となるもの

対象となるもの

地震保険の対象は建物と家財です。建物と家財はそれぞれで加入する必要があります。

建物

※住居のみに使用される建物および併用住宅。



家財

※30万円を超える貴金属・宝石などは含まれません。



契約金額 火災保険の契約金額の30%~50%の範囲内
 契約金額の限度額 建物:5,000万円 家財:1,000万円

※専用店舗・事務所などの建物およびその建物に収容される動産は対象となりません。
 ※マンション等の区分所有建物の共用部分や賃貸アパート等の共同住宅の場合は、お取扱いが異なりますので、詳しくは損害保険代理店または損害保険会社までお問い合わせください。

お問い合わせはこちらまで

取扱代理店：株式会社オスカーアソシエ保険センター TEL 076-421-8611