

MODEL HOUSE OPEN



黒部市前沢

モデルハウス1のご案内

土日祝 10:00~17:00 オープン



HPからのご見学予約で
クオカードをプレゼントいたします!!

見学予約はこちら▶



黒部市前沢地内[生活環境]

交通	教育・保育園など	買い物	公共機関・医療機関など
あいの風鉄道黒部駅/1,300m 電鉄黒部駅/1,300m	三日市保育所/1,500m 桜井小学校/650m 桜井中学校/2,200m	アピタ黒部店/350m クスリのアオキ/600m	黒部市民病院/1,100m 岩田クリニック/350m

- 所在地/黒部市前沢地内
- 地目/宅地
- 用途地域/無指定
- 建ぺい率/60%
- 容積率/200%
- 上水道/黒部市営
- 排水/公共下水道
- 電気/北陸電力
- ガス/個別プロパン
- 道路幅/6m
- 取引形態/売主
- 販売戸数/1棟
- その他負担金など/水道引き込み、下水道

ご来場の際はこちらをご覧ください。

【住所】黒部市前沢地内
【マップコード】220 398 227*27

MAPCODE® [MAPCODE]は(株)デンソーの登録商標です。

左記のQRコードを読み取ると、
グーグルマップでご案内します。



黒部市沢 ModelHouse 1



敷地面積/251.83㎡ (76.17坪)・延床面積/171.06㎡ (51.74坪)

アンティークモダンなテイスト。
テラスがセカンドリビングになる住まい。

家事ラク動線やゴロンスペース、そして家族写真を飾ることができる棚。子育てママに優しい間取りです。

家事ラク動線プラン4LDK 対応

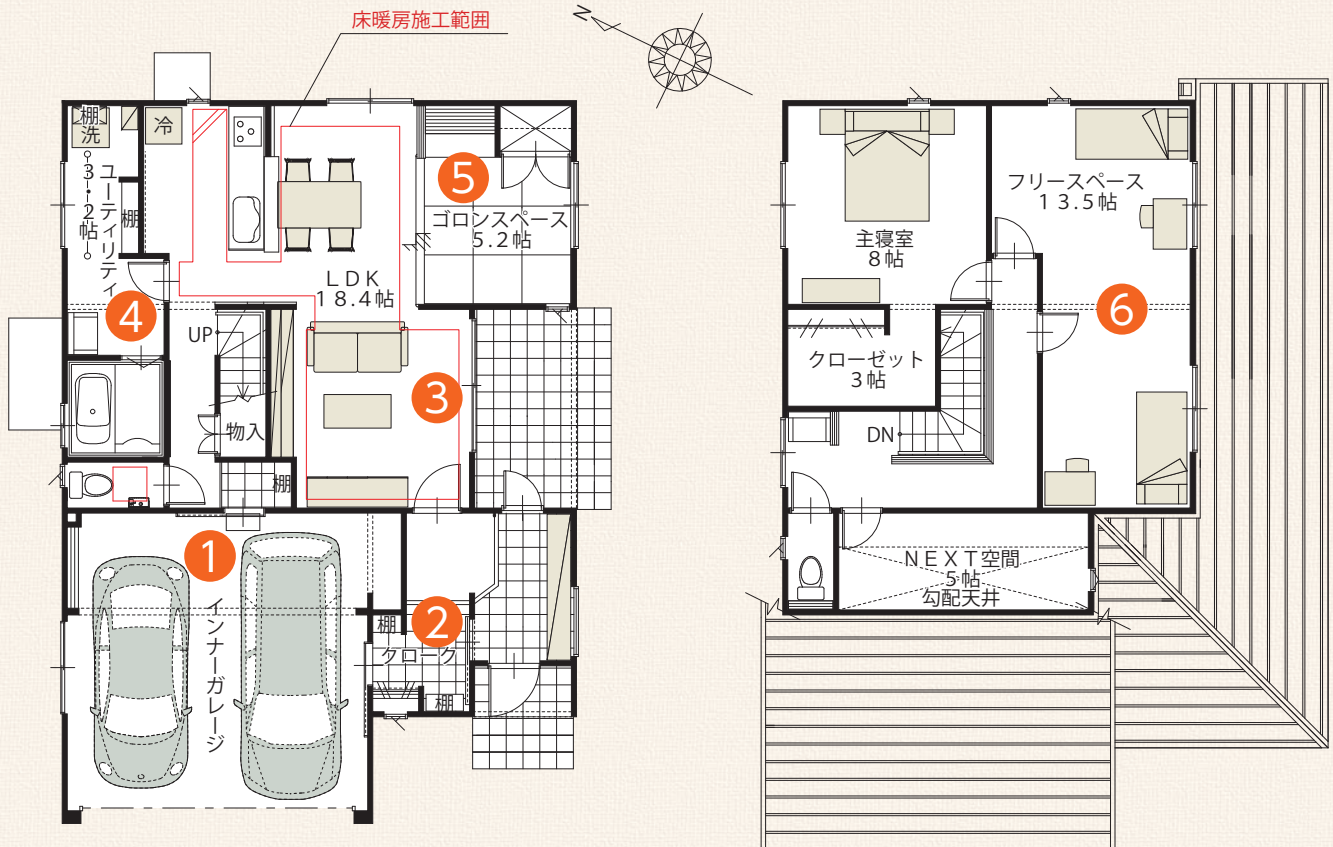
2017年3月完成

長期優良住宅

耐震等級3

安心10年点検付き

オール電化



- ① 雨にぬれずに室内に入出りできる「ガレージ動線」。
- ② 靴や上着をスッキリ収納できる人気の玄関クローク。
- ③ 南側テラスと一体感のあるリビング。
- ④ 「洗う→干す→しまう」を効率よくこなせる「家事ラク空間」。
- ⑤ ちょっとひと休みできる「ゴロンスペース」。
- ⑥ お子様の成長によって間仕切ることができる、フリースペース。

こちらのモデルハウスは、オーナー様を募集しています。

黒部市前沢モデルハウス1 3,580(概算)万円(旧価格 (2018.01)) → **3,380**万円(税込)



これらすべて揃っております。
展示期間終了後のお引渡しとなります。

詳しくは営業所までお問合せ下さい

OSCAR HOME

建設業 国土交通大臣許可(般-26)第20784号
一級建築士事務所 富山県知事登録第(3)1661号
宅地建物取引業 国土交通大臣免許(3)第6895号
(社)富山県宅地建物取引業協会会員

オスカーホーム新川営業所 TEL(0765)22-9000

www.oscarhome.co.jp
〒937-0851

オスカーホーム

検索

魚津市住吉538(SUMICA新川内)

