



商業施設充実で、利便性がよい住環境。

富山市婦中町

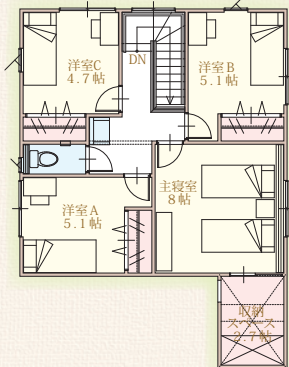
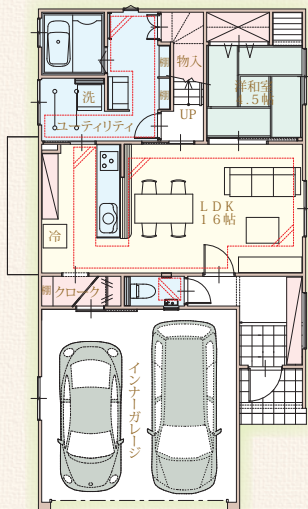
モデルハウス見学会

・敷地面積／193.35㎡ (58.48坪)

・延床面積／150.50㎡ (45.52坪)

2016年12月完成

※展示期間終了後、販売いたします



床暖房施工範囲

買い物帰りも楽々!

人気の「ガレージ to キッチン動線」

2階にも洗面スペースがある水廻り充実プラン



【住所】 富山市婦中町分田 241 番他

【マップコード】 40 322 278*01

MAPCODE® (MAPCODE)は(株)デンソーの登録商標です。



QRコードを読み取るとグーグルマップでご案内します。