

MODEL HOUSE OPEN



image photo

富山市婦中町分田

モデルハウス1のご案内

土日祝 10:00~17:00 オープン



HPからのご見学予約で

クオカードをプレゼントいたします!!

見学予約はこちら▶



富山市婦中町分田 [生活環境]

交通	教育	買い物その他
地鉄バス停「田島」 バス停／徒歩約4分	鵜坂保育園／約1,100m 鵜坂小学校／約650m 速星中学校／約2,800m	アルビス／約1,300m ファポーレ／約1,500m 中田医院／約400m うさかクリニック／約1,500m

[概要] ●所在地／富山市婦中町分田276番1他 ●地目／宅地 ●用途地域／第1種低層住居専用
 地域 ●建ぺい率／50% ●容積率／80% ●上水道／公営水道 ●排水／公共下水 ●電気／北
 陸電力 ●取引形態／売主 ●販売棟数／全3棟予定

ご来場の際はこちらをご覧ください。

【住所】富山市婦中町分田 276 番 1 他

【マップコード】40 322 098*06

MAPCODE [MAPCODE]は(株)デンソーの登録商標です。

左記のQRコードを読み取ると、
 グーグルマップでご案内します。





敷地面積/205.25㎡(62.08坪)・延床面積/127.52㎡(38.57坪)

富山市
婦中町分田

ModelHouse 1

地球と家計に優しい
未来の暮らしを実現しました。

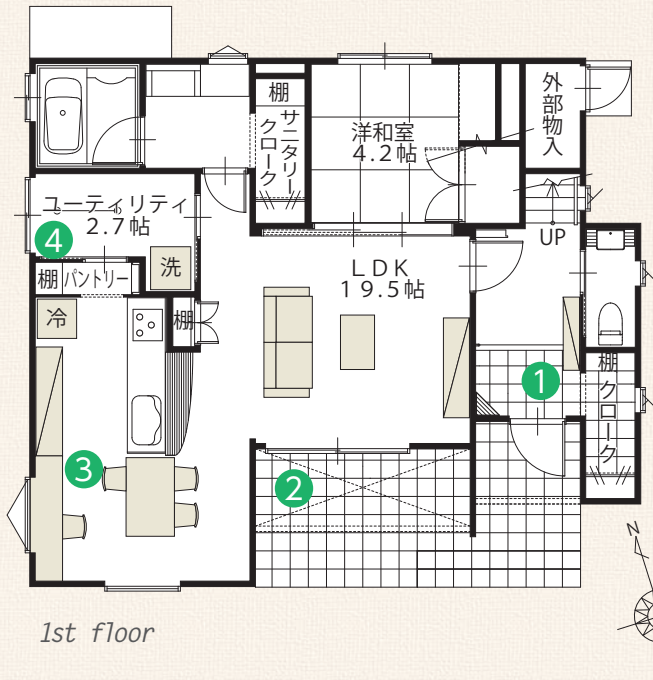
ZEH ゼロエネルギー
仕様モデル
ネット・ゼロ・エネルギー・ハウス

2017年5月完成

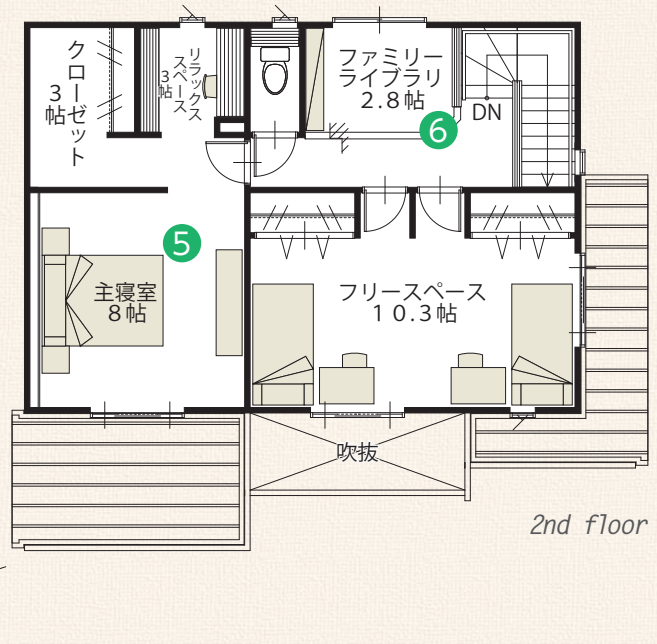
耐震等級3+制震装置

長期優良住宅

ダークモダン



1st floor



2nd floor

- ① 靴に限らず、玄関まわりに置きたいものは意外と多い。すっきり玄関を目指すなら靴以外もマルチにしまえる、玄関クロークがお勧め。
- ② 南側テラスと一体感のあるリビング。天気の良い日には、読書やDIYなどの趣味空間としても。
- ③ サイドダイニングなので家事の準備や片付けがスムーズ。スタディカウンターは勉強スペースや、ママのワーキングスペースとしても活躍。
- ④ キッチンから約5歩のユーティリティは、移動しやすいので炊事、洗濯が同時進行で進められます。「洗う→干す」ができる、家事ラク「ランドリー動線」。
- ⑤ 3帖のリラックスルームは、メイクルームや書斎スペースとしても利用できます。
- ⑥ 親子の会話が弾むファミリーライブラリー。調べものや読書など、家族みんながくつろげるスペース

こちらのモデルハウスは、
オーナー様を募集しています。

special price
特別販売価格 **3,730** (税込)
万円



これらすべてを含みます。
展示期間終了後のお引渡しとなります。

詳しくは営業所までお問合せ下さい

※ モデルハウスには各種オプション仕様が施されております。詳細はお問い合わせください。

OSCAR HOME

建設業 国土交通大臣許可(般-26)第20784号
一級建築士事務所 富山県知事登録第(3)1661号
宅地建物取引業 国土交通大臣免許(3)第6895号
(社)富山県宅地建物取引業協会会員

www.oscarhome.co.jp

オスカーホーム

検索

富山南部営業所 TEL422-4453

〒939-8215
富山市掛尾栄町1番地の1

富山北部営業所 TEL482-3567

〒930-0816
富山市上赤江町1丁目1-6

