

MODEL HOUSE OPEN



image photo

東区物見山

モデルハウス1のご案内

土日祝 10:00~17:00 オープン



HPからのご見学予約で

クオカードをプレゼントいたします!!

見学予約はこちら▶



新潟市東区物見山(オナーズヒルズ物見山地内) [生活環境]

交通	教育・保育園など	買い物	公共機関・医療機関など
中地区コミュニティセンター バス停/約340m(徒歩約4分) 新潟空港/約2,500m	中道山保育園/約900m 東山の小学校/約1,260m 藤見中学校/約800m	クスのアオキ/約600m パワープラザアトレ/約800m 原信 錦町店/約1,200m	勝木医院/約750m 長谷川整形外科医院/約1,100m

●所在地/新潟市東区物見山一丁目143番3の一部 ●地目/宅地 ●用途地域/第一種中高層住居地域 ●建ぺい率/60%(角地緩和+10%) ●容積率/200% ●上水道/公営 ●排水/公共下水道 ●電気/東北電力 ●ガス/なし ●道路/北側6m ●取引形態/売主 ●販売総区画数/全2棟 ●水道負担金必要



ご来場の際はこちらをご覧ください。

【住所】新潟市東区物見山1丁目
【マップコード】524 071 647*4

MAPCODE [MAPCODE]は(株)デンソーの登録商標です。

左記のQRコードを読み取ると、
グーグルマップでご案内します。



東 区
物 見 山

ModelHouse 1



・敷地面積／144.69㎡ (43.77坪) ・延床面積／140.43㎡ (42.48坪)

「耐震等級3」+「制震装置」を標準仕様とした「超耐震」住宅の誕生です。

インナーガレージプラン 3LDK 対応 2017年7月完成

耐震等級3+制震装置

長期優良住宅

インナーガレージ

こちらのモデルハウスは、オーナー様を募集しています。

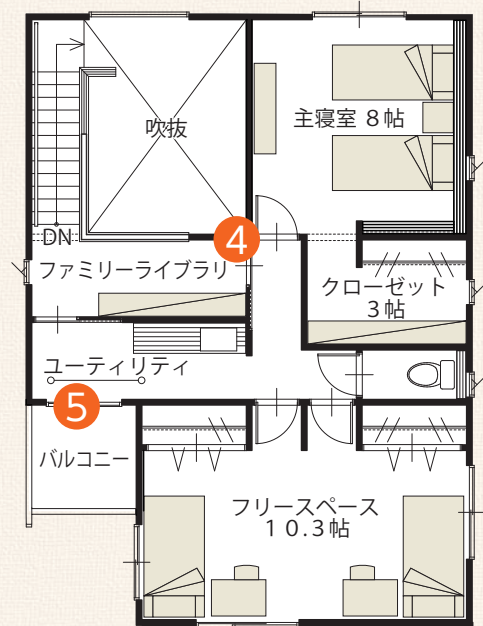
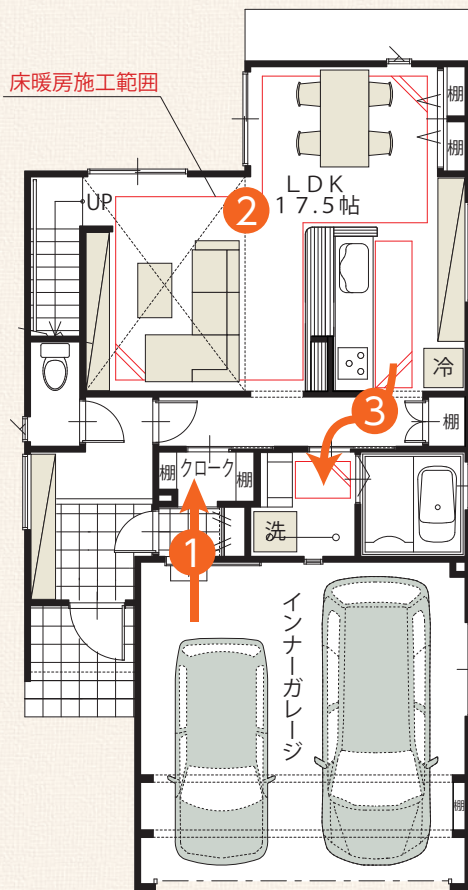
物見山モデルハウス1

3,840⁰万円
旧価格 (2018.01)

3,660⁰万円
新価格 (税込)

- 土地
 - 建物
 - お庭
 - LED照明
 - エアコン2台
 - カーテン
- うれしい家具付!

これらすべて揃っております。
展示期間終了後のお引渡しとなります。
詳しくは営業所までお問合せ下さい



- 1 買い物帰りもラクラク。奥さまに人気の「ガレージtoキッチン動線」。途中の収納棚には、ストック品をたっぷり収納することができます。
- 2 光が差し込む明るいリビング。吹抜けがさらに開放感を増します。また吹抜け部分から、リビングとのコミュニケーションが楽しめます。
- 3 キッチンから約5歩!「洗う→干す」ができる、家事ラク「ランドリー動線」。
- 4 家族みんなの本を集めて収納した、おうちの中の小さな図書館。お子様の絵本から、パパの仕事の本や趣味の本、ママの料理本や家計簿帳などなど、家族それぞれの興味のある本を並べます。
- 5 晴れた日にはベランダ、天候の悪い日にはユーティリティに。豊富な物干しスペース。作業カウンターがあるからアイロンがけや衣服を畳むなどちょっとしたワークスペースにも◎

※ モデルハウスには各種オプション仕様が施されています。詳細はお問い合わせください。

OSCAR HOME

建設業 国土交通大臣許可(般-26)第20784号
一級建築士事務所 富山県知事登録第(3)1661号
宅地建物取引業 国土交通大臣免許(3)第6895号
(社)新潟県宅地建物取引業協会会員

www.oscarhome.co.jp

オスカーホーム

検索

〒950-0973

オスカーホーム新潟営業所 TEL(025)384-0861 新潟県新潟市中央区上近江2-4-9(SUMICA新潟内)

