



image photo

# 東区物見山

モデルハウス2のご案内

土日祝 10:00~17:00 オープン



**HPからのご見学予約で  
クオカードをプレゼントいたします!!**

見学予約はこちら▶



新潟市東区物見山(オナースヒルズ物見山地内) [生活環境]

交通	教育・保育園など	買い物	公共機関・医療機関など
中地区コミュニティセンター バス停/約340m(徒歩約4分) 新潟空港/約2,500m	中道山保育園/約900m 東山の小学校/約1,260m 藤見中学校/約800m	クスリのアオキ/約600m パワー Plaza アトレ/約800m 原信 錦町店/約1,200m	勝木医院/約750m 長谷川整形外科医院/約1,100m

●所在地/新潟市東区物見山一丁目143番3の一部 ●地目/宅地 ●用途地域/第一種中高層住居地域 ●建ぺい率/60%(角地緩和+10%) ●容積率/200% ●上水道/公営 ●排水/公共下水道 ●電気/東北電力 ●ガス/なし ●道路/北側6m ●取引形態/売主 ●販売総区画数/全2棟 ●水道負担金必要



ご来場の際はこちらをご覧ください。

【住所】新潟市東区物見山1丁目  
【マップコード】524 071 647\*4

MAPCODE® [MAPCODE]は(株)デンソーの登録商標です。

左記のQRコードを読み取ると、  
グーグルマップでご案内します。







**Proto**  
プロト  
長期優良住宅

・敷地面積／144.69㎡ (43.76坪) ・延床面積／118.09㎡ (35.71坪)

# 東 区 山 ModelHouse 2 物 見

## リビングと和室をつなぐ、 吹き抜けのある家。

家事ラク動線プラン 4LDK

2017年8月完成

**耐震等級3+制震装置**

長期優良住宅

ナチュラルスタイル

こちらのモデルハウスは、オーナー様を募集しています。

物見山モデルハウス2

3,340<sup>(税込)</sup>  
旧価格 (2018.01) → **3,290** (税込)  
万円

土地

建物

お庭

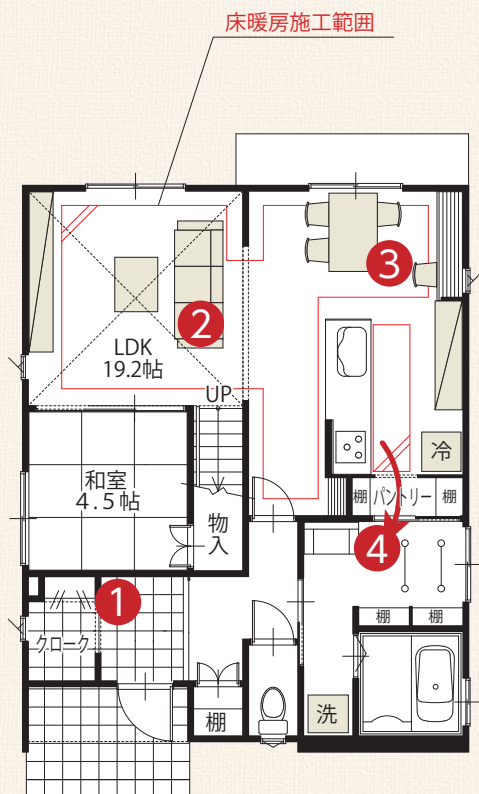
LED  
照明

エアコン  
2台

カーテン

これらすべて揃っております。  
展示期間終了後のお引渡しとなります。

詳しくは営業所までお問合せ下さい



- ① 靴や上着を収納できるクロークがあれば、玄関はいつもスッキリ。濡れたコートもかけることができ大変便利。
- ② 光が差し込む明るいリビング。吹き抜けがさらに開放感を増します。  
また吹き抜け部分から、リビングとのコミュニケーションが楽しめます。
- ③ 食事の配膳が楽チンなサイドダイニング。  
LDK内のカウンターはお子様の勉強スペースや奥様のワークスペースに。
- ④ キッチンから歩いて約5歩!「洗う→干す→しまう」ができる家事ラク「ランドリー動線」
- ⑤ 一日の疲れを癒す主寝室。  
目覚まし時計や、メガネなどを置いておける便利なカウンター付きです。

※ モデルハウスには各種オプション仕様が施されております。詳細はお問い合わせください。

**OSCAR HOME**

建設業 国土交通大臣許可(般-26)第20784号  
一級建築士事務所 富山県知事登録第(3)1661号  
宅地建物取引業 国土交通大臣免許(3)第6895号  
(社)新潟県宅地建物取引業協会会員

www.oscarhome.co.jp

オスカーホーム

検索

〒950-0973

オスカーホーム新潟営業所 TEL(025)384-0861

新潟県新潟市中央区上近江2-4-9(SUMICA新潟内)

