

MODEL HOUSE
OPEN




image photo

滑川市上島

モデルハウス2のご案内

土日祝 10:00~17:00 オープン

HPからのご見学予約で
クオカードをプレゼントいたします!!
見学予約はこちら▶




滑川市上島[生活環境]

交通	教育・保育園など	買い物	公共機関・医療機関など
富山地铁「西加積駅」 /約1,000m バス停「上島公民館前」 /約250m	西加積認定こども園/約500m 西部小学校/約300m 滑川中学校/約1,100m	PLANT3/約250m クスリのアオキ/約1,200m	おのうえこどもクリニック/ 約2,200m

- 所在地/滑川市上島地内
- 地目/宅地
- 用途地域/無指定
- 建ぺい率/60%
- 容積率/200%
- 上水道/公営
- 排水/公共下水道
- 電気/北陸電力
- ガス/個別プロパン
- 道路/北側6m
- 取引形態/売主
- 販売総数/全2棟
- 水道負担金必要

ご来場の際はこちらをご覧ください。

【住所】滑川市上島

【マップコード】144 582 484*35

MAPCODE (MAPCODE)は(株)デンソーの登録商標です。

QRコードを読み取ると、
グーグルマップでご案内します。



Me・tasu 【ミ・タス】

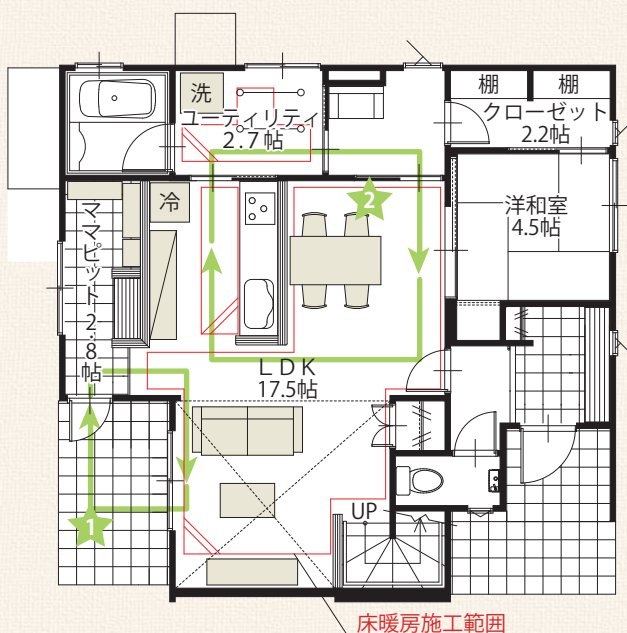


Model House 2 滑川市上島

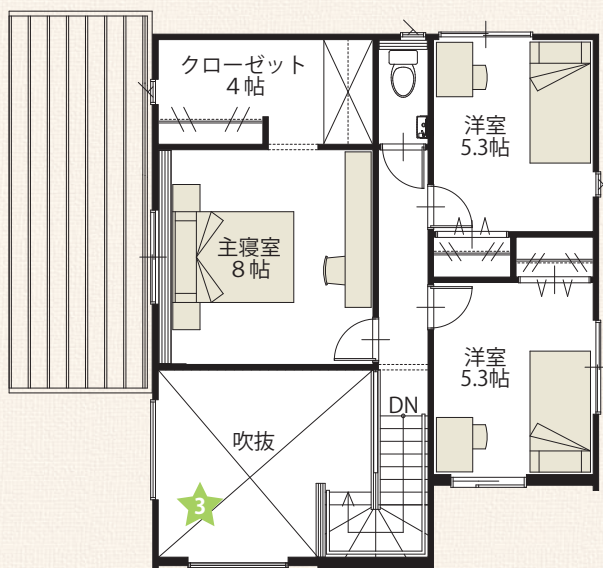
吹抜けから覗く空、降り注ぐ光と
庭に映える緑を感じて暮らす



・敷地面積/200.00㎡ (60.50坪) ・延床面積/116.02㎡ (35.09坪) ・2018年2月完成



1階



2階



こちらのモデルハウスは、
オーナー様を募集しています。

2,870(税込)万円 旧価格 (2018.08) → **2,800(税込)万円** 新価格

土地 建物 お庭 **うれしい家具付**

LED照明 エアコン2台 カーテン 施設負担金

これらすべてを含みます。
展示期間終了後のお引渡しとなります。

詳しくは営業所までお問合せ下さい

★ 家族でガーデニングやBBQを楽しめるお庭が欲しい!



広々テラスは、家庭菜園やBBQなどができて家族みんなで楽しめます。

★ 仕事に家事に育児…。忙しい毎日できれば家事はラクにしたい!



水まわりが集中した「ぐるっと動線」で家事の効率がUPします!

★ 広々とした明るい家で日々の生活を送りたい!



リビングを見上げれば吹き抜けからの光が気持ちいい開放的な空間に。

※写真はイメージです。モデルハウスには各種オプション仕様が施されています。詳細はお問い合わせください。

OSCAR HOME

建設業 国土交通大臣許可(般-26)第20784号
一級建築士事務所 富山県知事登録第(3)1661号
宅地建物取引業 国土交通大臣免許(3)第6895号
(社)富山県宅地建物取引業協会会員

www.oscarhome.co.jp

オスカーホーム

検索



オスカーホーム新川営業所 TEL(0765)22-9000

〒937-0851 魚津市住吉538 (SUMiCA新川内)