

カフェスタイル舟橋M1

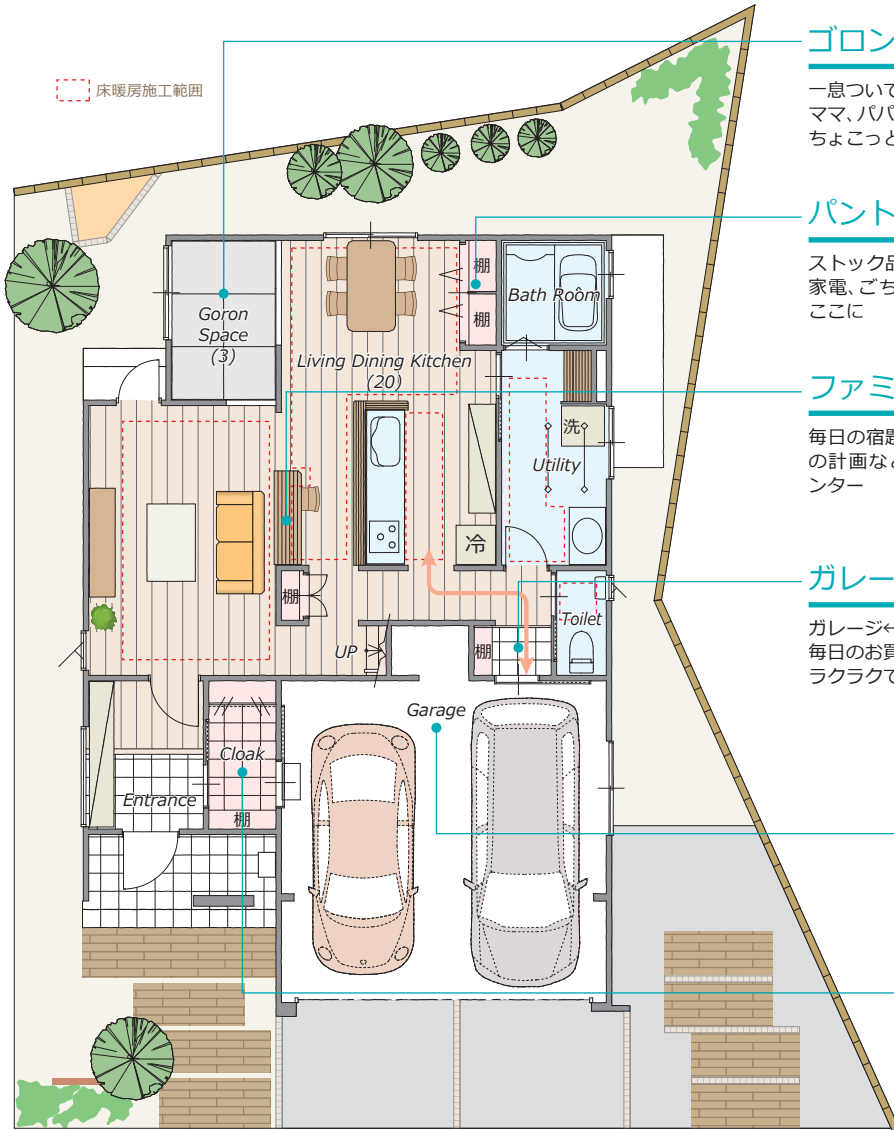
Kinari 【キナリ】

便利な8の字動線とゆとりのスペースが充実したインナーガレージのある家

2LDK (3LDK対応)

+ファミリーカウンター
+リラックススペース
+NEXT空間
+ゴロンスペース
+バルコニー

1階床面積 / 97.13㎡ (29.38坪)
2階床面積 / 74.11㎡ (22.41坪)
延床面積 / 171.24㎡ (51.79坪)
敷地面積 / 200.00㎡ (60.50坪)



ゴロンスペース

一息ついて「ゴロン」したいママ、パパ、キッズのためのちょこっと空間です

パントリー

ストック品、来客用食器、イベント家電、ごちゃごちゃを隠す収納はここに

ファミリーカウンター

毎日の宿題、明日の献立、週末旅行の計画など、みんなで使えるカウンター

ガレージtoキッチン

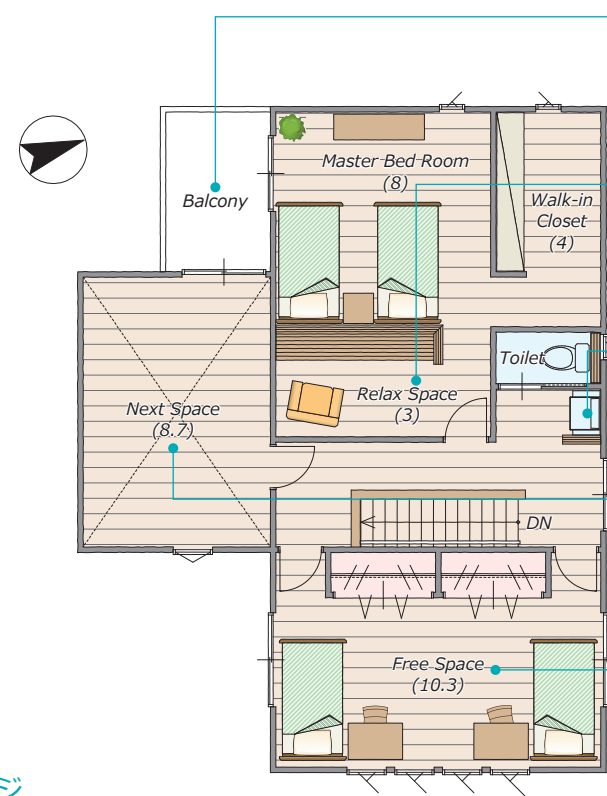
ガレージ⇄キッチンの近道
毎日のお買物やビールやお米もラクラクです

インナーガレージ

雨の日も雪の日も濡れずに外出
タイヤ、洗車やBBQ用品、大容量のゴミ箱もすっきり収納

エントランスクローク

コート、季節ものや出番待ちのストック靴を収納
玄関はいつもスッキリ片づきます



バルコニー

隣接したバルコニーで外とのつながりを感じます
光と星空のある安らぎの空間に

リラックススペース

大人のくつろぎスペース
読書やネットサーフィンに静かにしっとりと

2階洗面化粧台

朝やお出かけの時、寝る前の歯みがきにも便利です

NEXT空間

ゆとりのスペース
金曜日の夜は家族みんなでシネマタイムを楽しめます

フリースペース

家族のライフステージに合わせて
大部屋から個室に変更できる子供部屋

こちらのモデルハウスは、オーナー様を募集しています。

舟橋モデルハウス1 3,380万円 (税込) → **3,180** (税込) 万円 (2018.05)

- 土地
- 建物
- お庭
- LED照明
- エアコン2台
- カーテン

うれしい家具付!

これらすべてを含みます。展示期間終了後のお引渡しとなります。

詳しくは営業所までお問合せ下さい