



MODEL HOUSE
OPEN



image photo

滑川市上島

モデルハウス1のご案内

土日祝 10:00~17:00 オープン



HPからのご見学予約で
クオカードをプレゼントいたします!!

見学予約はこちら▶



滑川市上島[生活環境]

交通	教育・保育園など	買い物	公共機関・医療機関など
富山地铁「西加積駅」 ／約1,000m バス停「上島公民館前」 ／約250m	西加積認定こども園／約500m 西部小学校／約300m 滑川中学校／約1,100m	PLANT3／約250m クスリのアオキ／約1,200m	おのうえこどもクリニック/ 約2,200m

- 所在地/滑川市上島地内
- 地目/宅地
- 用途地域/無指定
- 建ぺい率/60%
- 容積率/200%
- 上水道/公営
- 排水/公共下水道
- 電気/北陸電力
- ガス/個別プロパン
- 道路/北側6m
- 取引形態/売主
- 販売総数/全2棟
- 水道負担金必要

ご来場の際はこちらをご覧ください。

【住所】滑川市上島

【マップコード】144 582 484*35

MAPCODE [MAPCODE]は(株)デンソーの登録商標です。

QRコードを読み取ると、
グーグルマップでご案内します。



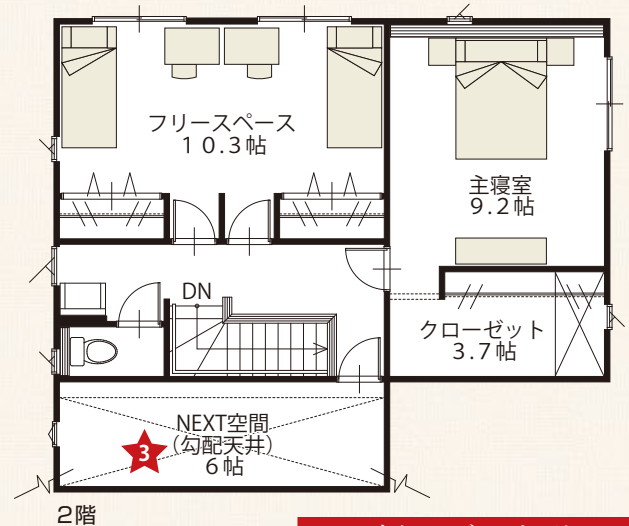
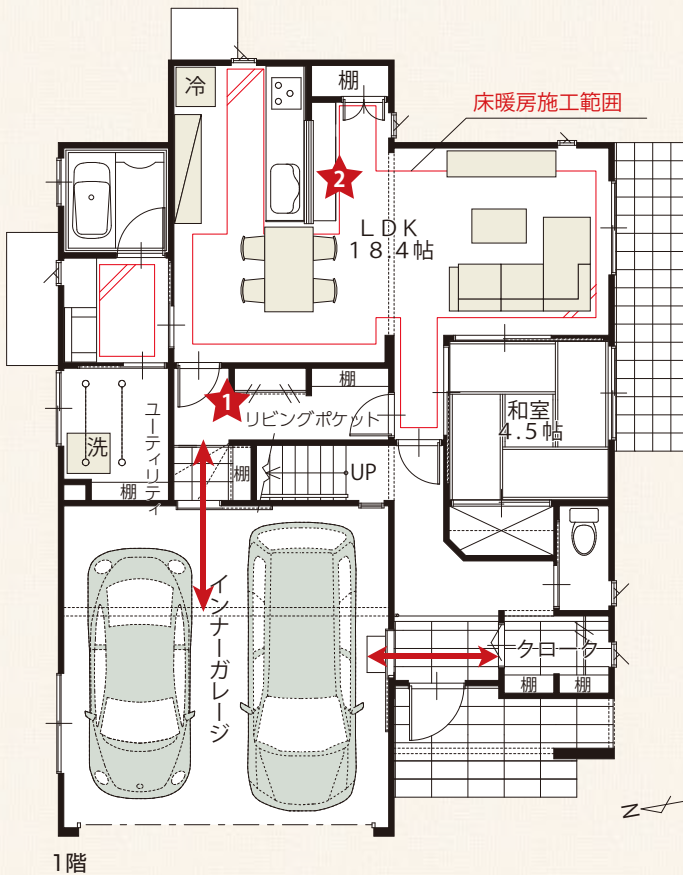


Model House 1 滑川市上島

良い子がすくすく育つ家。
明るく快適な住まいです。



敷地面積/235.77㎡ (71.32坪) ・延床面積/163.57㎡ (49.47坪) ・2018年2月完成



こちらのモデルハウスは、
オーナー様を募集しています。

special price (税込)
特別販売価格 **3,380** 万円

土地 建物 お庭 **うれしい家具**

LED照明 エアコン2台 カーテン 施設負担金

これらすべてを含みます。
展示期間終了後のお引渡しとなります。

詳しくは営業所までお問合せ下さい

★ 掃除用具にごちゃつくおもちゃ…
なにかと散らかりがちなリビング。



日用品や大きな物でもすっきり収納
大容量の「リビングポケット」!

★ 親子で向い合って楽しめる空間が
家の中にあつたらいいな…。



目線を合わせたコミュニケーションがとれる
対面カウンターのキッチン

★ 季節ものや、子供のおもちゃなど
大きなものを収納しておきたい!



収納はもちろん、趣味のスペースとしても
幅広く利用できるNEXT空間

※写真はイメージです。モデルハウスには各種オプション仕様が施されております。詳細はお問い合わせください。

