



MODEL HOUSE
OPEN



image photo

新発田市清水台

モデルハウス2のご案内

土日祝 10:00~17:00 オープン



HPからのご見学予約で
クオカードをプレゼントいたします!!
見学予約はこちら▶



ふれあいタウン清水台分譲地[生活環境]

交通	教育・保育園など	買い物	公共機関・医療機関など
新潟交通[諏訪町3丁目]バス停 /約240m JR新発田駅/約1,100m	御免町小学校/約950m 第一中学校/約1,100m	イオンモール新発田/約2,000m ファミリードラッグ新発田豊町店 /約900m	田中医院/約650m 豊浦病院/約900m 新発田病院/約1,600m

- 所在地/新発田市荒町字上端460番6
- 地目/宅地
- 用途地域/第一種住居地域
- 建ぺい率/60%
- 容積率/200%
- 電気/東北電力
- ガス/新発田ガス
- 上水道/新発田市営
- 排水/公共下水道
- 道路幅/市道幅員6m
- 販売戸数/1棟
- 売主



ご来場の際はこちらをご覧ください。

【住所】新発田市荒町字上端
【マップコード】157 369 264

MAPCODE (MAPCODE)は(株)デンソーの登録商標です。

QRコードを読み取ると
グーグルマップでご案内します。



凜^{りん}
長期優良住宅



Model House 2 新発田市清水台

毎日の暮らしを考えた
家事ラク動線のある家



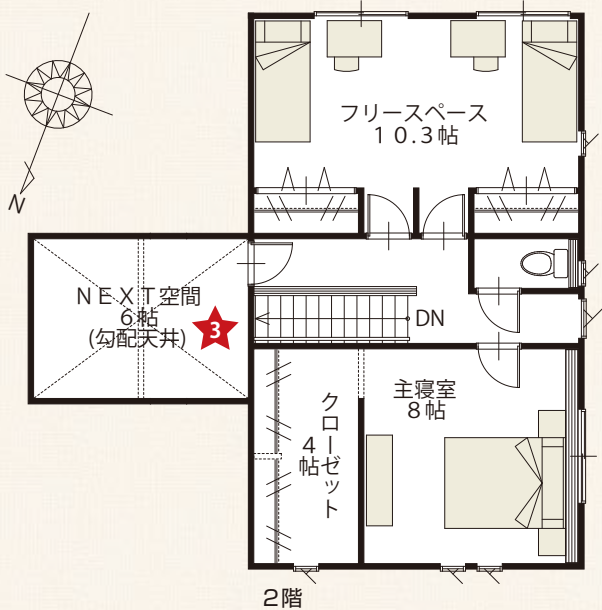
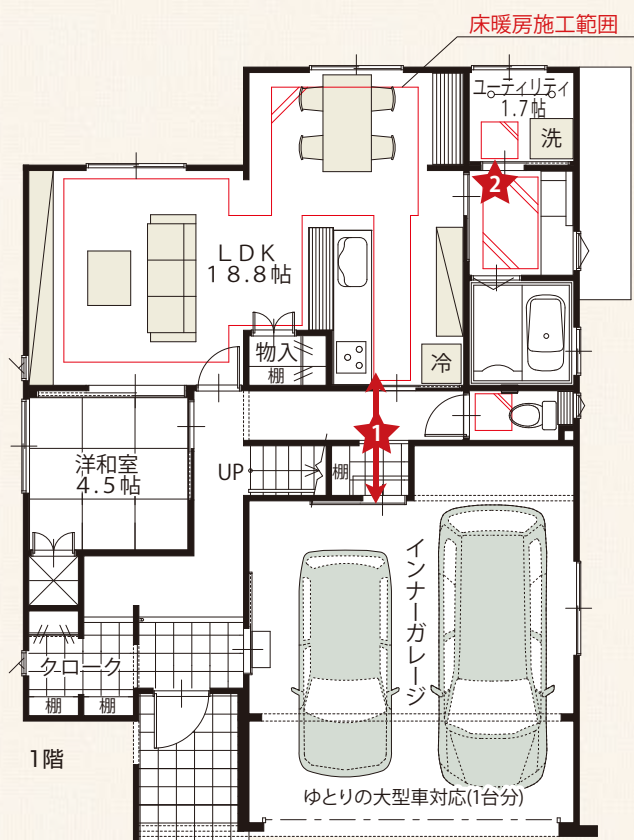
・敷地面積/176.33㎡ (53.33坪) ・延床面積/161.69㎡ (48.90坪) ・2018年4月完成

こちらのモデルハウスは、オーナー様を募集しています。

special price
特別販売価格 **3,270** (税込)
万円



これらすべて揃っております。展示期間終了後のお引渡しとなります。



★ 買い物帰りの重い荷物、車から家へ運ぶのは一苦労。



買い物帰りもラクラク。奥さまに人気の「ガレージtoキッチン動線」

★ 食事の準備をしながら洗濯やお風呂の準備も終わらせたい!



水まわりが集中していて効率よく家事をこなせる「家事ラク動線」。

★ 家族みんなでくつろげる共有のスペースがあったらいいな。



休日は家族みんなでホームシアターNEXT空間

※写真はイメージです。モデルハウスには各種オプション仕様が施されております。詳細はお問い合わせください。

OSCAR HOME

建設業 国土交通大臣許可(般-26)第20784号
一級建築士事務所 富山県知事登録第(3)1661号
宅地建物取引業 国土交通大臣免許(宅)第6895号
(社)新潟県宅地建物取引業協会会員

www.oscarhome.co.jp
〒950-0973

オスカーホーム 検索



オスカーホーム新潟営業所 TEL(025)384-0861 新潟県新潟市中央区上近江2-4-9(SUMiCA新潟内)