

外装

■屋根材 IKO tile Viksen ヱイクセン(アイシングル)

超軽量で耐候性に優れた石付金属屋根。塗り替えいらずのメンテナンスフリーの屋根 30年の材料品質保証と10年の美観保証がついています。



耐震性を発揮！ 瓦に比べ1/7、スレートでも1/3と軽量で建物への負担が小さい、地震の揺れを軽減。



1㎡あたりの重量は6.5kgと軽量

落雪防止効果

雪止め金具と同等の効果があると認められた屋根材で雪が落ちにくい。



■破風 ヨネキン 鋼板加工破風



鋼板破風、垂直軒先仕上げ
ジョイントにコーキングをしない為、経年メンテや極度の色汚れの心配がありません。
また外観もスッキリとシャープなデザインです。

■樋 DENKA レガリア

高排水サイホンシステム採用

外観がより美しく
排水能力(量)の向上により
豎樋、雨水の枒が減少します。



■窓 YKK APW330

国内最高レベルの断熱性

APW330は、断熱性に優れ、冷暖房の消費エネルギーを大幅に抑えられます。環境性能とデザイン性を高い次元で兼ね備えた新しい樹脂窓です。



■ベース外壁

ニチハ フェージェ

■アクセント外壁 アイコットリョウワ セラミックタイル

50㎡までプレミアム仕様



キレイな仕上がり
目合わせじゃくり

フュージェはシーリング目地に比べて、1.3倍キレイの理由
縦目目が目立ちにくい!「四方合いじゃくり」

左右横全面にシーリング目地が入らないため、特に凹凸は自然な継ぎ目と一体感のある壁面を演出できます。シーリングの劣化や汚れ、シーリングの切れの心配もありません。

Fugeの外観 シーリングなし
※ 比較図や断面図はイメージです。

従来の外観 シーリングあり
※ 比較図や断面図はイメージです。

仕上がりの違い



シムーン
風のような面状と豊富なカラー
バリエーション豊かなモザイクスタイル
10色

ソフィア
自然な風合いと上品な面持ち
50三丁ハーフオーダー
6色

ノート・プラス
味わい深いレンガの質感を持つ。
日本の住宅スタイルにフィット
した、少し小ぶりなサイズの湿式タイル
4色

外装

■玄関ドア

SKAALAドア



【UO 301F】
U値=0.89



【UO 131S】
U値=0.83



SKAALA®

世界基準の断熱ドア日本初導入

- ・極寒の北欧、フィンランド製
- ・玄関廻りの温度差の軽減
- ・住宅内の温度差解消(ヒートショック対応)

イノベストD50



U値 = 1.35



YKK AP
InnoBest D50

玄関の断熱性能を向上させることで
住まい全体を心地よくします。
部屋と玄関・廊下との温度差を
縮小し、快適な住空間をつくります。
温度差で生まれる結露を抑え、
住宅の耐久性を向上させます。
外に逃げるエネルギーを少なくし
年間冷暖房費の削減に貢献します。

ガレージ

■ガレージドア

Wayne Dalton 9800モデル

Wayne Dalton 9800 MODEL



オスカーガレージドア9800モデルは、素材にグラスファイバーを使用し、耐久性や耐熱性を兼ね備えたガレージドアになっております。表面模様は綺麗な木製ガレージドアの様に見え、強度と美しさを兼ね備えております。デザインだけではなく、木と比べ曲がらない、反らない、破裂も腐敗もない、スチールと比べ凹みが出ないなど、長期にわたり使用いただけるガレージドアです。

インシュレーション効果

9800モデルは、発砲ポリウレタン充填によって、野外の爆音も遮断し、更に閉開音も軽減しました。

下部のウェザーシール

筒状のシールは、風や塵の進入を防止します。

指はさみ防止構造

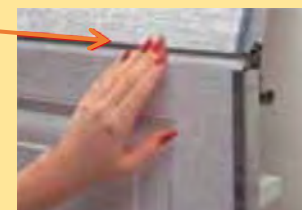
ドアパネルは、指を挟まりにくい形に成型されています。万が一閉める途中のドアパネルに指が挟まっても、押し出される安全な仕様です。

トーションスプリング

重いガレージドアを開閉するための巻き上げ装置です。露出したバネが太く、より丈夫で安全な仕様になっています。

・耐用年数：10年

・保障年数：5年



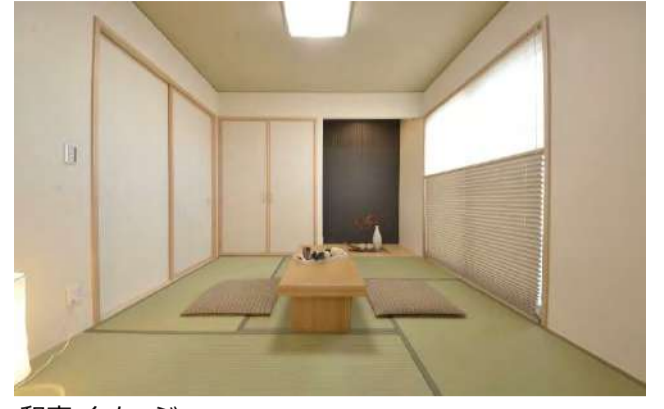
内装

■天井・壁材

■天井・壁 ビニールクロス仕上げ シンコール SLPシリーズ



洋室イメージ



和室イメージ

*和室の床は畳になります

■床

■床 洋室フローリング E I D A I 銘樹 J Spck



1, 2階同材



へこみ傷に強い



車椅子もOK



すり傷に強い



キャスターOK

■床 水廻り 耐水フロア E I D A I アトム

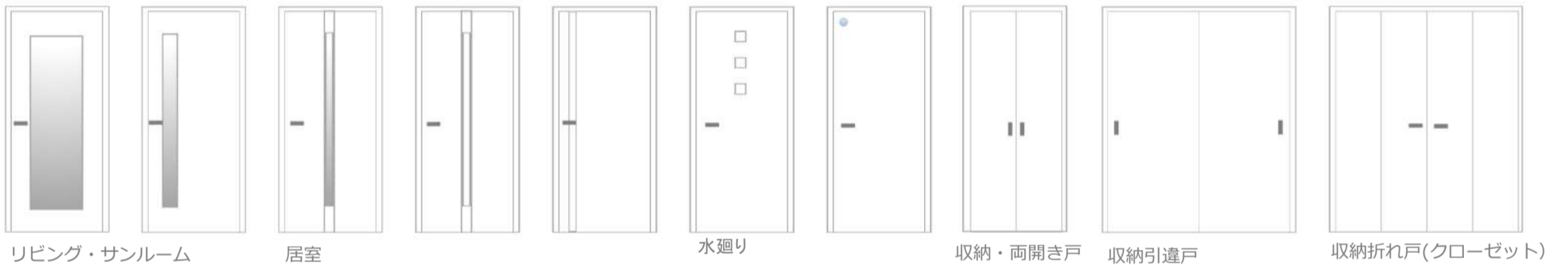


抗菌加工のコート+オレフィンシートの表面仕上げ
水廻りに最適です。

■室内建具

大栄建材

各部屋別にシンプルなデザインを4色ラインナップ



リビング・サンルーム

居室

水廻り

収納・両開き戸

収納引違戸

収納折れ戸(クローゼット)

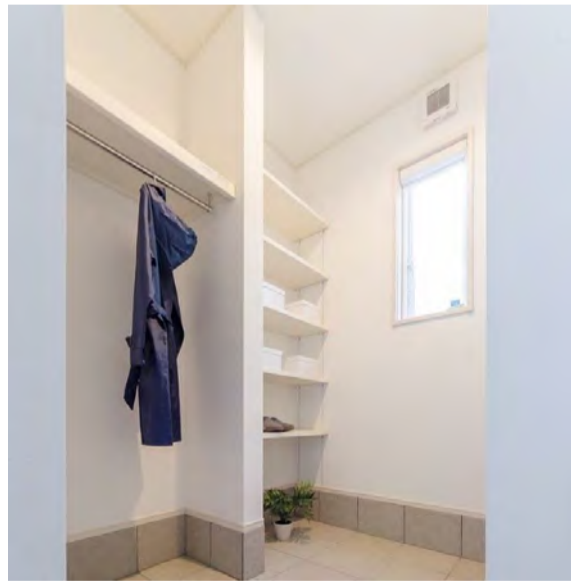
■玄関

プランより玄関収納庫タイプとクロータイプがあります。

玄関収納タイプ 永大産業

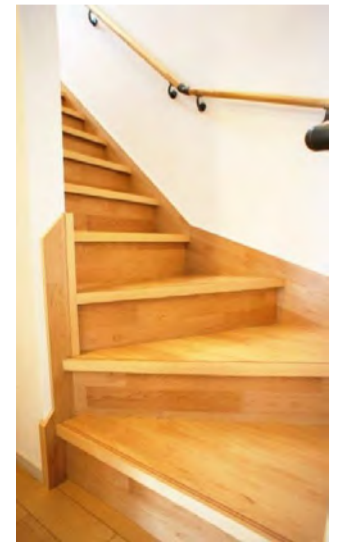


クロータイプ NANKAI



■階段

<朝日ウッドテック>



玄関 手摺



キャビネット
収納量の目安
45~55足



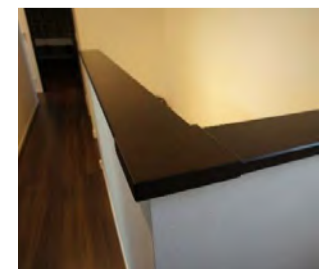
ミラーは左右の選択可能



ポスト口



玄関框は床材と同色です



階段笠木

KITCHEN

■Takarastandard オフェリア

ホーローが特徴の、強く、美しいキッチン

標準は吊戸なしの I型2550mmです



■ホーロー整流板付レンジフード

ホーローの整流板なのでそのまま食洗器で洗えるレンジフード。



■ステンレス Z (静音) シンク



大きなお鍋も洗える奥行ワイドなサイズのZシンク。

■水栓金具

省エネシングル水栓
浄水器一体型



省エネシングル水栓
シャワー水栓



or

■底板ホーロー底板



汚れが染み込みます、お手入れカンタンな底板仕様。

■高圧メラミン化粧扉



表面硬度が9Hの耐久性に優れた扉面材を採用しています。

■カウンタートップ人造大理石天板



■IHヒーター



2Hヒーター+ラビントヒーター
両面焼水無ロースター付き
光火力センサー
フル天面操作(プッシュ式)

■食器洗い乾燥機(5人用)



お湯と温風のWヒーターで電気代の節約と37dbという静かさを实现了ました。

■クリナップ クリンレディ

ステンレスキャビネットが特徴の美しいキッチン

標準は吊戸なしの I型2550mmです



※イメージ画像の為、実際のプランとは異なります。

■フラットスリムレンジフード



シャープなデザイン。パッチングフィルターでお手入れが簡単です。(整流板付)

■美サイレントシンク



静かな音と、広々としたワイドシンク。

サッと水ぶきするだけで驚くほどキレイに!!

美コート

美コート (親水性ヒドロゲル特殊コーティング)
汚れ 水



■水栓金具

省エネシングル水栓
浄水器一体型



省エネシングル水栓
シャワー水栓



or

■食器洗い乾燥機(5人用)



上からもすすぎ洗いでできるタワーウォッシャー。



■ステンレスキャビネット



■たっぷり収納



引出底板メラミン
世界最大級レールプロモーション
フロアコンテナアルミ製引出前板

■IHクッキングヒーター



2Hヒーター+ラビントヒーター
両面焼水無ロースター付き
火加減クッキリサイン
揚げ物少量油対応しています。