



MODEL HOUSE
OPEN



image photo

野々市市稲荷

モデルハウス2のご案内

【OPEN】10:00～17:00 水曜定休



HPからのご見学予約で
クオカードをプレゼントいたします!!



見学予約はこちら▶



野々市市稲荷一丁目【生活環境】

交通	教育・保育園など	買い物	公共機関・医療機関など
JR野々市駅/約1,200m (徒歩約15分)	エンジェル保育園/約650m 御園小学校/約600m 布水中学校/約1,400m	アルビス/約400m クスリのアオキ/約1,000m パロー/約1,300m	市役所/約2,200m 白山病院/約400m

●所在地/石川県野々市市稲荷一丁目 ●地目/宅地 ●用途地域/準工業地域 ●建ぺい率/60% (角地緩和+10%) ●容積率/200% ●上水道/公営 ●排水/公共下水道 ●電気/北陸電力 ●ガス/なし ●道路/6m ●取引形態/売主 ●販売総区画数/全2棟 ●水道負担金必要

ご来場の際はこちらをご覧ください。

【住所】野々市市稲荷一丁目

【マップコード】41 402 594*31

MAPCODE® [MAPCODE]は(株)デンソーの登録商標です。

QRコードを読み取ると、
グーグルマップでご案内します。





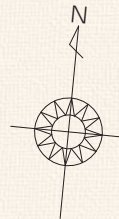
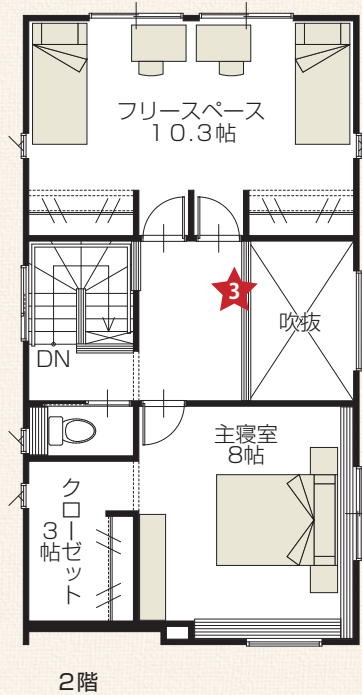
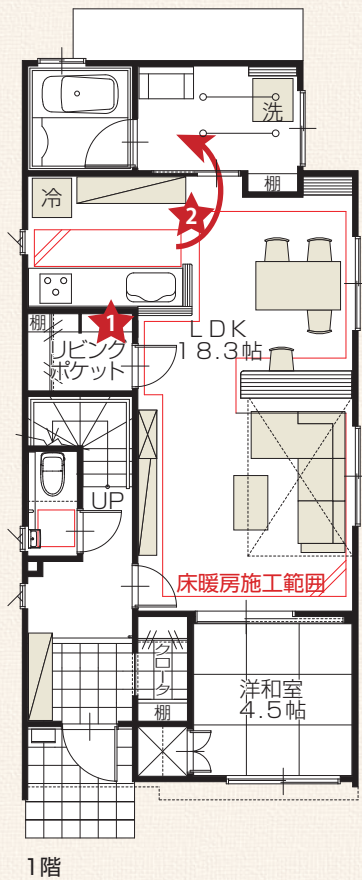
Machi-ie
Kanazawa

ModelHouse 2 野々市市稲荷

家族で過ごす時間が
楽しくなる吹き抜けのある家



・敷地面積/157.14㎡ (47.53坪) ・延床面積/111.85㎡ (33.83坪) ・2018年9月完成



こちらのモデルハウスは、
オーナー様を募集しています。
special price 特別販売価格 **3,670** (税込) 万円

土地 建物 お庭 **うれしい家具付!**

LED照明 エアコン2台 カーテン 施設負担金

これらすべてを含みます。
展示期間終了後のお引渡しとなります。

詳しくは営業所までお問合せ下さい

★ 何かと物が溢れがちリビング。
さっと片付けられたらいいのに。



服やおもちゃ、掃除用品まで片付けられる
大容量の収納空間「リビングポケット」

★ 仕事に育児に家事に毎日忙しい!
できれば家事はラクしたい!



キッチンから約5歩!
「洗う→干す」ができる「ランドリー動線」

★ 家族が集まるLDKは
明るくて快適な空間にしたい!



吹抜け部分から明るい光が差し込み
解放感のあるリビング

※写真はイメージです。モデルハウスには各種オプション仕様が施されており。詳細はお問い合わせください。

OSCAR HOME

オスカーホーム石川南部営業所
オスカーホーム石川北部営業所

建設業 国土交通大臣許可(般-26)第20784号
一級建築士事務所 富山県知事登録第(3)1661号
宅地建物取引業 国土交通大臣免許(3)第6895号
(社)石川県宅地建物取引業協会会員

www.oscarhome.co.jp

オスカーホーム 検索



TEL(076)254-1703

〒920-0024 金沢市西念1丁目2番7号(SUMiCA金沢内)