



MODEL HOUSE OPEN

富山市秋吉

モデルハウス2のご案内

土日祝 10:00~17:00 オープン



HPからのご見学予約で
クオカードをプレゼントいたします!!
見学予約はこちら▶



富山市秋吉[生活環境]

交通	教育・保育園など	買い物	公共機関・医療機関など
地下バス停「中川原新町」 約200m 大泉駅/約1,500m	山室保育園/約700m 山室小学校/約600m 山室中学校/約600m	アルビス/約400m グリーンモール/約900m	佐伯病院/約100m 山室地区センター/約900m

- 所在地/富山市秋吉137番5
- 地目/宅地
- 用途地域/第一種中高層住居専用地域
- 建ぺい率/60%
- 容積率/200%
- 上水道/公営
- 排水/公共下水道
- 電気/北陸電力
- ガス/個別プロパン
- 道路/北側6m
- 取引形態/売主
- 販売総数/全2棟
- 水道負担金必要

ご来場の際はこちらをご覧ください。

【住所】富山市秋吉

【マップコード】40 329 833*64

MAPCODE® [MAPCODE]は(株)デンソーの登録商標です。

左記のQRコードを読み取ると、
グーグルマップでご案内します。



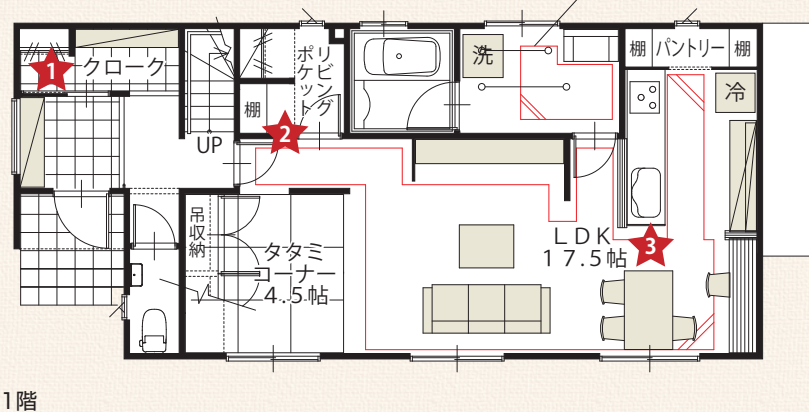
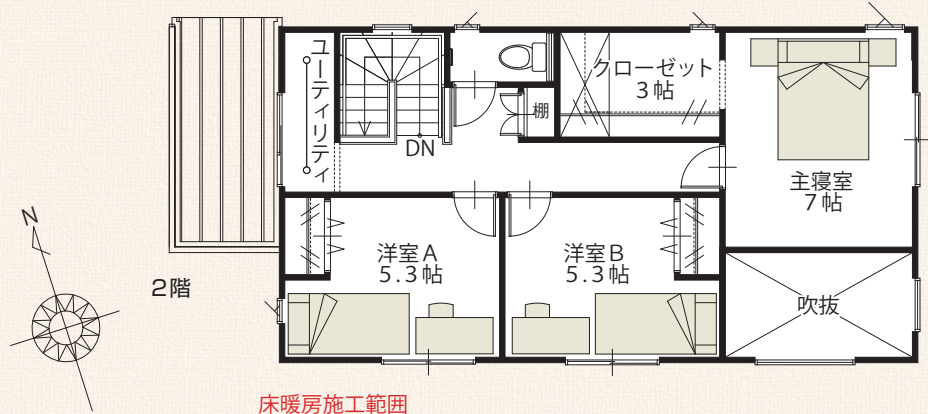


Model House 2 富山市秋吉

地球に、家計にやさしい
みんなが嬉しい住まい。



・敷地面積/152.98㎡ (46.27坪) ・延床面積/113.44㎡ (34.31坪) ・2018年3月完成



こちらのモデルハウスは、
オーナー様を募集しています。

3,350(税込)万円(2019.05) → **3,290**(税込)万円

土地 建物 お庭 **うれしい家具付!**

LED照明 エアコン2台 カーテン 水道加入金

これらすべてを含みます。
展示期間終了後のお引渡しとなります。

詳しくは営業所までお問合せ下さい

★ お客様をお出迎える玄関は
いつも綺麗ですっきりしておきたい!



コートや靴、季節物もすっきり収納!
玄関クローク。

★ 掃除用具にごちゃつくおもちゃ…
なにかと散らかりがちなリビング。



リビング横にある収納空間で
急な来客時にもさっと収納できます。

★ 忙しい毎日の中でも家族との
コミュニケーションは大切にしたい!



家族を見渡しながら家事ができるキッチン。
ワークスペースとして使えるカウンターも。

※写真はイメージです。モデルハウスには各種オプション仕様が施されております。詳細はお問い合わせください。

