

あなたの暮らしかたによりそう街 「Co. マチ滑川・上小泉」



Co. マチ滑川・上小泉のロケーション



SUPER CENTER PLANT-3滑川店
約700m(車で2分/徒歩9分)



ディスカウントドラッグコスモス上小泉店
約450m(車で2分/徒歩6分)



ヤマダ電機テックランド滑川店
約600m(車で2分/徒歩8分)



ニトリ滑川店
約1,100m(車で3分/徒歩14分)



明文堂書店滑川店
約700m(車で2分/徒歩6分)



滑川市役所
約2,300m(車で6分/徒歩29分)



滑川市民交流プラザ
約2,200m(車で6分/徒歩28分)



滑川市立図書館
約2,500m(車で7分/徒歩32分)



認定こども園上小泉保育園
約1,100m(車で4分/徒歩17分)



滑川市立西部小学校
約750m(車で2分/徒歩10分)



滑川市立滑川中学校
約1,400m(車で4分/徒歩18分)



厚生連滑川病院
約2,500m(車で7分/徒歩32分)



行田公園
約1,000m(車で3分/徒歩13分)



滑川IC
約3,400m(車で9分/徒歩43分)



中滑川駅
約1,700m(車で5分/徒歩22分)

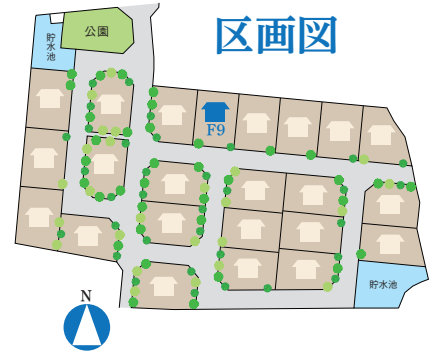


滑川駅
約2,900m(車で8分/徒歩37分)



4LDK

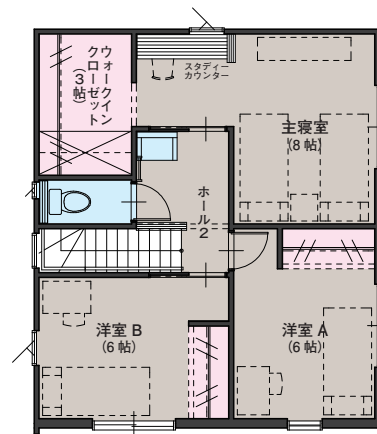
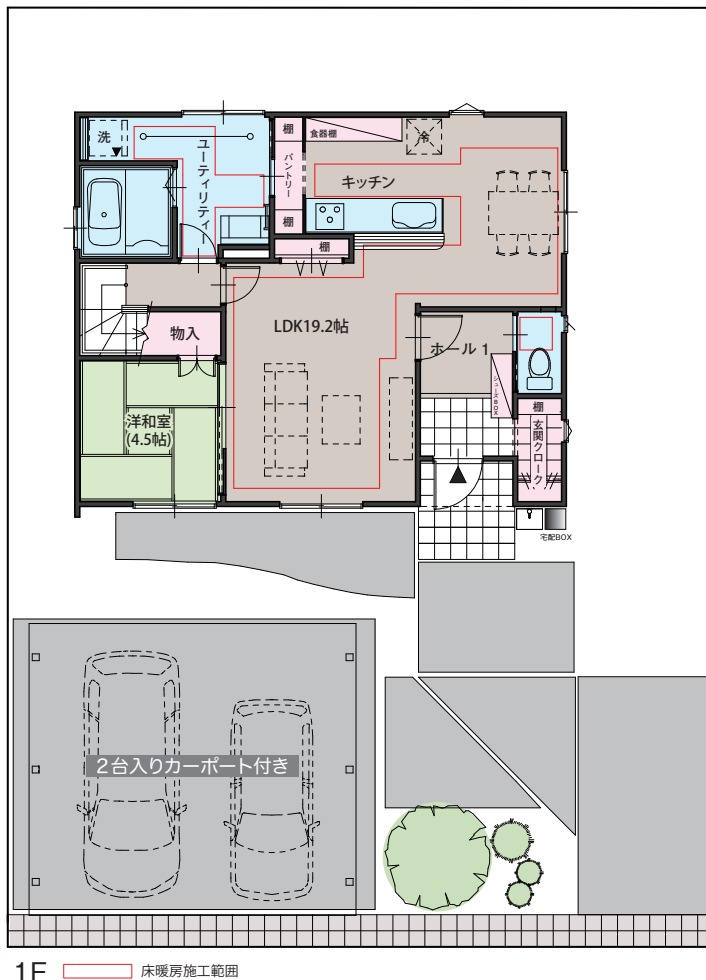
CO.マチ 滑川・上小泉 F9



- 適材適所の収納計画と水廻りが2way 動線
- 主寝室には趣味やリモートワークで使えるカウンター
- ゲストルームとしても使える洋和室

- 1F 床面積 64.70 m² (19.57 坪)
- 2F 床面積 46.93 m² (14.19 坪)
- 延床面積 111.63 m² (33.76 坪)
- 土地面積 232.05 m² (70.19 坪)

確認申請番号 / 第 ERI-21021452 号



- 2台入りカーポート付き
- エクステリア基本工事付き
- オール電化
- 食器棚
- エコ床暖房
- 食器洗浄乾燥機
- LED 照明
- カーテン(レールとレース)
- エアコン 2 台
- 宅配 BOX
- 玄関ドアポケット Key
- EV 車専用コンセント
- 玄関手摺

「買取価格保証」サービス適用物件

※カーポートを含む延床面積は 143.65 m²です。

Co.マチ滑川・上小泉

販売価格

plan	土地(m ²)	土地(坪)	建物(m ²)	建物(坪)	販売価格	間取り	完成予定	確認番号
F9	232.05	70.19	111.63	33.76	2,890 万円(税込)	4LDK	2022.4	ERI-21021452
F11	231.75	70.10	113.85	34.43	2,999 万円(税込)	3LDK	2022.12	ERI-21026773
F12	230.09	69.60	160.29	48.48	3,290 万円(税込)	3SLDK	2022.12	ERI-21026774

※土地・建物・外構・上下水道負担金含む

●物件概要

- 所在地/富山県滑川市上小泉字中坪 2549-3 他
- 交通/富山地铁本線 / 中滑川駅 徒歩30分、バス「プラント3前」 停歩6分 ・バス「明文堂書店口」停歩8分
- 用途地域/無指定
- 地目/宅地
- 総戸数/3戸 ■販売戸数/3戸
- 建物構造/木造2階建(2×4工法)
- 建ぺい率/60% ■容積率/200%
- 道路/団地内6m
- 施設・設備/公共下水道、北陸電力、基本外構、その他設備一式
- 施工/株式会社OSCAR
- 現場名/Co.マチ滑川・上小泉(コマチナメリカワカミコイズミ)

【販売価格に含まない費用】 施設維持管理基金:50000円

【その他】・施設維持管理会への入会要※施設維持管理会開始後より維持管理会費(18,000円/年・区画)のご負担をいただきます。

【建築協定あり】・みどりの規約 ・あかりのいえなみ規約あり

- 取引条件有効期限:2022年4月30日
- 取引態様:売主(建物)/代理(土地):株式会社オスカー不動産
- 広告更新日:2022年4月1日

●会社概要

株式会社OSCAR

- ・宅地建物取引業 国土交通大臣許可(4)第 6895 号
- ・建設業 国土交通大臣許可(般-1)第 20784 号
- ・(公社)全国宅地建物取引業協会連合会会員
- ・(公社)富山県宅地建物取引業協会会員
- ・(公社)北陸不動産公正取引協議会加盟

マチの取り組み

いつまでも、美しく安全なマチづくりを。
Co. マチは互いに協力し合い、マチの景観や安全を守る事で
経年良化し、資産価値が保たれるマチづくりを行っております。

住むほどに美しく。
豊かなマチが
より永く続くように。



みどりの規約

みどり豊かで潤いのある住環境を確保するのが、「みどりの規約」です。樹種・植栽場所・面積に関する基準を設けています。お互いが、植栽を大切に維持管理していくことで、みどり豊かで快適なマチづくりを行っていきます。

あかりが灯る美しいマチ並み。
「ただいま」が
優しさに包まれる。



あかりの規約

末永く暮らしたい街だからこそ美しく、より安心・安全であってほしい。そんな願いからCo. マチ上小泉には「あかり規約」を設けました。帰宅時に暖かな光に包まれたいえなみは、美しさを創出するだけでなく、ほっとする安心感を与えてくれ、安全性・防犯性の向上にも貢献してくれます。

整えることは慈しむこと。
住み継ぐ人のために
住みよいマチへ。



施設維持管理会

区域内施設の適切な維持管理を促し、良好な住環境を実現するために、施設維持管理会を設けます。住民に会員になっていただき、植樹帯・公園や団地内施設の管理など、住み良い環境を守り、マチとしてのさらなる価値向上につなげていきます。