

堀高 F8

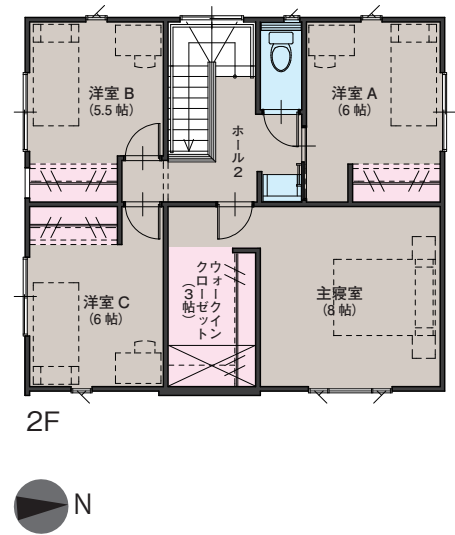
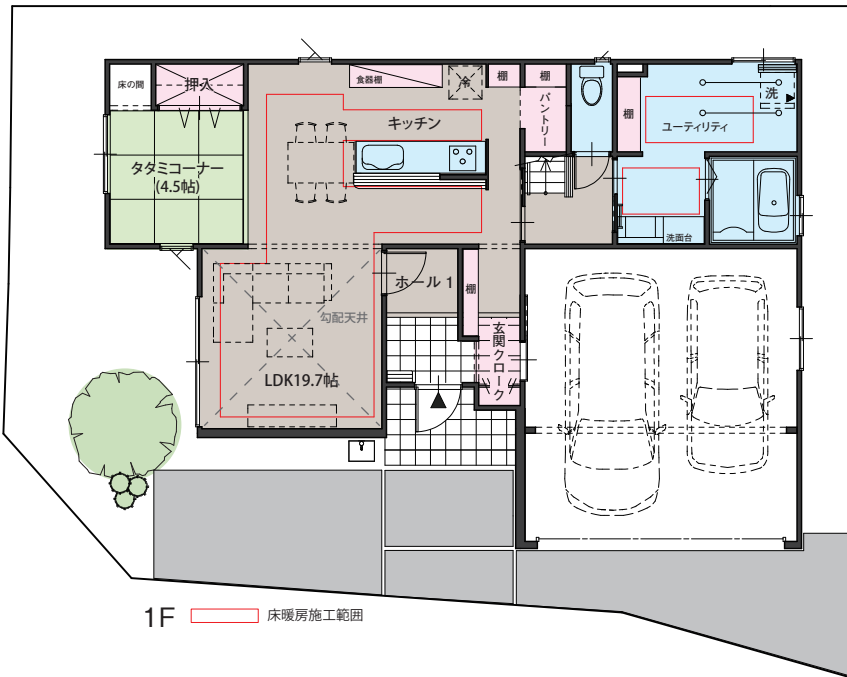
4LDK



- LDK & 小上がりタタミコーナーで 24.2 帖の広々空間
- 家事動線に適材適所の収納計画
- 玄関へは 2way アクセスでキッチンへも楽々動線

■1F 床面積 103.66 m<sup>2</sup> ( 31.35 坪)  
 ■2F 床面積 59.66 m<sup>2</sup> ( 18.04 坪)  
 ■延床面積 163.32 m<sup>2</sup> ( 49.39 坪)  
 ■土地面積 194.44 m<sup>2</sup> ( 58.81 坪)

確認申請番号 / 第 ERI-21021377 号



1F 床暖房施工範囲

エクステリア基本工事付き

オール電化	エコ床暖房	1F 洗面台(カウンター付)	玄関ドアポケット Key	玄関手摺り	LED 照明
食器棚	食器洗浄乾燥機	ディスプレイ	エアコン 2 台	EV 車専用コンセント	カーテン(レールとレース)

## MAP



## 周辺環境

### 交通アクセス

あいの風とやま鉄道 黒部駅まで ..... 約 1,300m  
 電鉄黒部駅まで ..... 約 1,000m

### 教育機関

さくら幼稚園まで ..... 約 1,100m  
 中央小学校まで ..... 約 1,200m  
 清明中学校まで ..... 約 1,600m

### ショッピング

大阪屋ショッピング黒部店まで ..... 約 1,500m  
 クスリのアオキ堀高店まで ..... 約 500m  
 セブンイレブン黒部堀切店まで ..... 約 500m

### 公共・医療

黒部市役所まで ..... 約 1,500m  
 黒部市民病院まで ..... 約 1,300m  
 高桜内科医院まで ..... 約 700m



黒部市役所



中央小学校



清明中学校



さくら幼稚園



クスリのアオキ

## 概要

●所在 / 黒部市堀切新字明金田坪 240 番 他 ●地目 / 宅地 ●用途地域 / 指定無し ●建ぺい率 / 60% ●容積率 / 200% ●設備 / 水道 (黒部市)、下水道 (黒部市)、電力 (北陸電力)、ガス (個別プロパン) ●道路幅 / 団地内 6m 消雪付き ●販売棟数 / 2 棟 ●取引態様 / 売主 ●消雪負担 150,000 円 ●施設維持管理基金 50,000 円 ●施設維持管理会への入会要 ●広告有効期限 : 4 月 30 日

# 黒部市堀高物件

## 販売価格

plan	土地(m <sup>2</sup> )	土地(坪)	建物(m <sup>2</sup> )	建物(坪)	販売価格	間取り	完成日	確認番号
F7	182.47	55.19	126.96	38.40	<b>2,980</b> 万円(税込)	3SLDK	2022.4	ERI-21021241
F8	194.44	58.81	163.32	49.40	<b>3,290</b> 万円(税込)	4LDK	2022.4	ERI-21021377

※土地・建物・外構・上下水道負担金含む

## ●物件概要

- 所在地/富山県黒部市堀切新字明金田坪 240 番 27 他
- 交通/富山地鉄本線 / 電鉄黒部駅 徒歩 12 分、あいの風とやま鉄道 / 黒部駅 徒歩 13 分
- 用途地域/無指定
- 地目/宅地
- 総戸数/2戸 ■販売戸数/2戸
- 建物構造/木造2階建(2×4工法)
- 建ぺい率/60% ■容積率/200%
- 道路/団地内道路幅6m
- 施設・設備/公共下水道、北陸電力、基本外構、その他設備一式
- 施工/株式会社OSCAR
- 現場名/堀高物件

【販売価格に含まない費用】消雪負担金:150,000 円、施設維持管理基金:50,000 円

【その他】施設維持管理会への入会要(10,000 円/年)

- 取引条件有効期限:2022 年4月 30日
- 取引態様:売主(建物)/代理(土地):株式会社オスカー不動産
- 広告更新日:2022 年4月1日

## ●会社概要

株式会社OSCAR

- ・宅地建物取引業 国土交通大臣許可(4)第 6895 号
- ・建設業 国土交通大臣許可(般-1)第 20784 号
- ・(公社)全国宅地建物取引業協会連合会会員
- ・(公社)富山県宅地建物取引業協会会員
- ・(公社)北陸不動産公正取引協議会加盟